

九州ろうきん



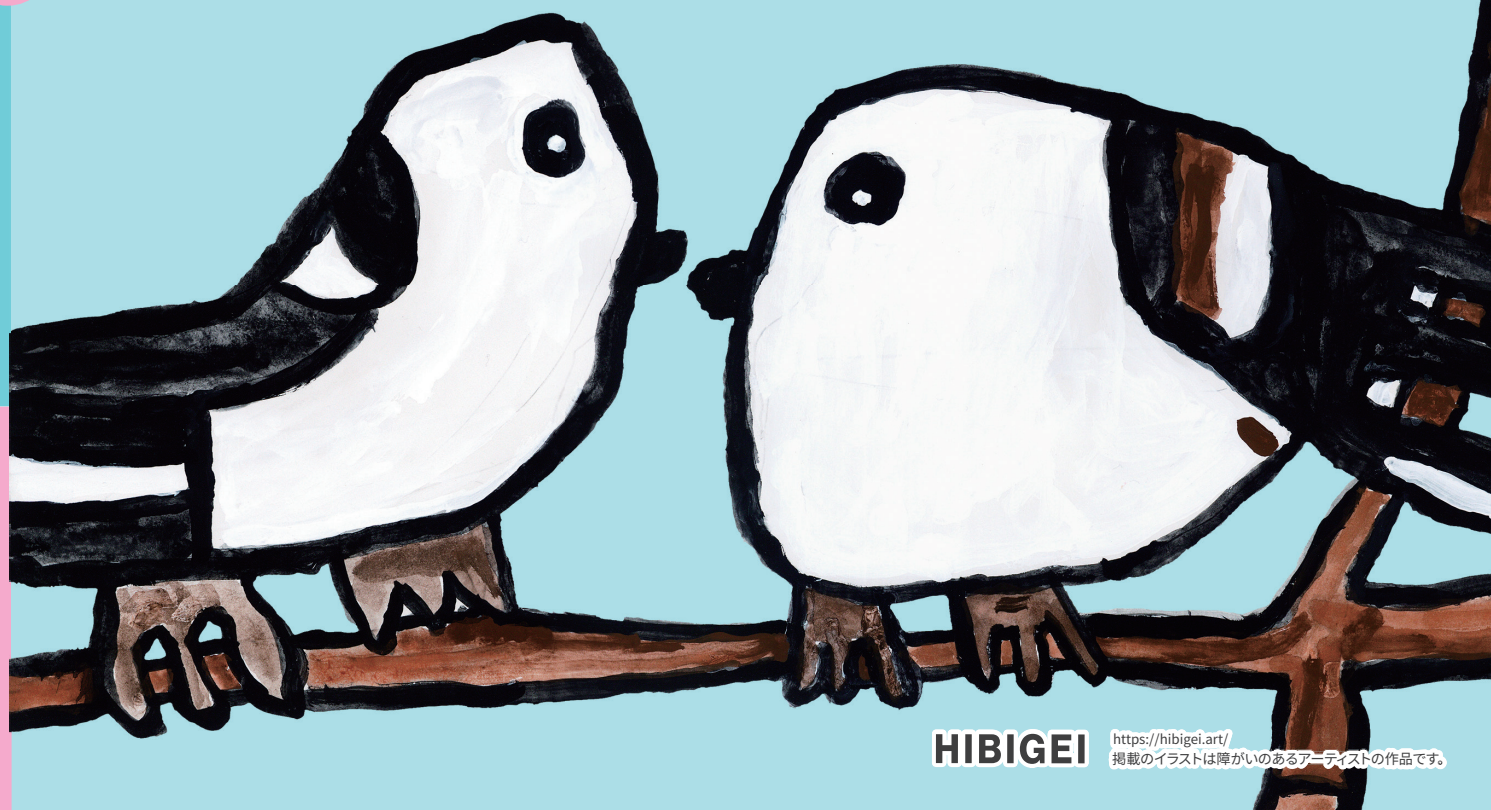
NPOサポーターズ

NPO

自動寄付システム

### NPOサポーターズのご案内

「NPO自動寄付システム」は福祉・環境・文化などさまざまな分野でボランティア活動を展開しているNPOと市民・勤労者をつなぐ新しい社会貢献のカタチです。本誌に紹介する「紹介NPO」の中から、あなたが応援したいNPOをお選びください。お選びいただいたNPOへ毎月100円からの口座振替により寄付を行います。気軽に始められる寄付を通した新しいボランティア活動に、ぜひ、ご参加ください。



## 福岡県の紹介NPO

特定非営利活動法人 福岡ゆーあいの会		メッセージ
〒811-3217 福岡県福津市中央6丁目11-12		ゆーあいの会は、高齢者の在宅支援と自立を組織的に支え合い、住み慣れた地域で安心して暮らせるよう支援します。
設立時期：1999年10月		
代表者：猿渡 健彦	会員数：132名	
事務局責任者：松崎 優子	年間予算：45万円	
電話：0940-42-7775	ボランティア：有	
FAX：0940-42-7944	ニュースレター：年2回発行	
ホームページ <a href="http://www.fukuma-yuai.com/">http://www.fukuma-yuai.com/</a>		
メールアドレス <a href="mailto:yu-ai@yellow.plala.or.jp">yu-ai@yellow.plala.or.jp</a>		
事業内容	●介護事業(居宅介護、訪問介護、通所介護)●福祉有償運送	
	●助け合い事業(自費サービス)●ふれあい活動(おしゃべりカフェ等)	

特定非営利活動法人 子ども劇場福岡県センター		メッセージ
〒810-0014 福岡県福岡市中央区平尾2-12-8 藤和平尾コープ106		<p>子ども劇場は、1966年に全国で初めて福岡に誕生しました。「子どもに夢を!たくましく豊かな創造性を!すべての子どもたちに未来を切り拓く知恵と勇気を!」と願い、子どものための舞台公演の鑑賞や自主的な活動(遊び、野外活動、表現活動など)に取り組んでいます。</p> <p>福岡県内では18の子ども劇場が活動しています。子ども劇場福岡県センターは、各子ども劇場の発展と目的実現にむけ、研修・交流や共同活動をすすめる共同のセンターとして活動しています。</p>
設立時期：1999年11月		
代表者：井上 美奈子	会員数：86名	
事務局責任者：川島 美穂	年間予算：341万円	
電話：092-985-5580	ボランティア：有	
FAX：092-985-5580	ニュースレター：年1回発行	
ホームページ -		
メールアドレス fukkodomo@ind.bbiq.jp		
事業内容	●子どものための舞台公演の企画・調整・実施への支援 (「企画準備会議」「調整準備会議」)	
	●講座・研修など (「子どもと舞台芸術の出会いをもとめて講座」「学習交流会」「乳幼児部会議」など)	
	●各地域会議の開催	

特定非営利活動法人 シティーウィンズ久留米市民吹奏楽団		メッセージ
〒830-1126 福岡県久留米市北野町稲数46番地6		団員募集中(活動に参加できる高校生以上の管打楽器経験者)
設立時期：1980年3月 代表者：理事長/松原 昭彦 事務局責任者：理事/宮崎 浩一 理事/島本 真理子 電話：050-3201-4109 FAX：0942-78-5434		演奏依頼受付中 (地域のイベント/学校・病院・施設/役所・団体の周年事業等々)非営利催しに限る。宗教関連・政治関連不可
会員数：50名 年間予算：300万円 ボランティア：有 ニュースレター：年2～3回発行		費用：出演料は無料。但し、実費(交通費や著作権料など諸費用)費用弁償あり
ホームページ <a href="http://www.city-winds.net/">http://www.city-winds.net/</a> メールアドレス <a href="mailto:info@city-winds.net">info@city-winds.net</a>		
事業内容	1. 定期的な演奏会 2. 小学校中学校を対象とした出張音楽教室 3. 管打楽器講習会の開催や講師派遣などの音楽普及事業 4. 地域イベントや施設等での依頼演奏の受託事業 5. 機関誌の発行事業 6. 情報の発信と収集およびネットワーク作り等のインターネット事業 7. 技術向上のための講習会の受講など研修事業	

特定非営利活動法人 ふくおかNPOセンター		メッセージ  中間支援組織として四半世紀、NPO・企業・行政・公民館・児童館・社会福祉協議会といったさまざまな組織や人財をつなぎながら、課題解決や価値創造、人材育成に取り組んでいます。日々、SNSやブログも活用していますので、ぜひチェックください！
〒810-0001 福岡県福岡市中央区天神5-5-8-3B		
設立時期：2002年2月 代表者：古賀 桃子 事務局責任者：古賀 桃子 電話：092-751-6042 FAX：092-751-6043		
会員数：21名 年間予算：735万円 ボランティア：有 ニュースレター：メールマガジン発行 (月1回程度)		
ホームページ <a href="http://www.npo-an.com">http://www.npo-an.com</a> メールアドレス <a href="mailto:info@npo-an.com">info@npo-an.com</a>		
事業内容	“草の根から、社会を描く。”をキーワードに、NPOの活動・運営に関するコンサルティングや人材育成研修、自治体の市民活動や協働に関わる研究活動や提案・助言、企業のESG経営に係る取り組みの相談や計画策定支援、公民館・社会福祉協議会・児童館等の橋渡しや伴走支援を通じた、地域課題解決のための協働のマッチングなどに取り組む。近年は、防災や災害時の後方支援にも取り組む。	

こどもと文化のひろばわいわいキッズいづか		メッセージ
〒820-0001 福岡県飯塚市鯉田1778		優れた生の舞台芸術に触れる「感動体験」と仲間と共にやり遂げる「自主性体験」を柱に、赤ちゃんから青少年、おとなまでがずっと繋がって活動しています。生の体験は心の栄養です。 子どもたちをまん中に、人と出会い、文化と出会い、交流し、色んな価値観を認めあう仲間を広げ、子どももおとなも共に安心して育ち合うことを大切にしています。 どうぞご支援、宜しくお願い致します。
設立時期：2000年9月 代表者：堀 洋子 事務局責任者：奥田 るり 電話：0948-28-7319 FAX：0948-28-7319		
会員数：349名 年間予算：890万円 ボランティア：有 ニュースレター：年4回発行		
ホームページ <a href="http://www.wai2kids.com">http://www.wai2kids.com</a> メールアドレス <a href="mailto:wai2kids@ymt.bbq.jp">wai2kids@ymt.bbq.jp</a>		
事業内容	1.子どもの自主的な体験活動に関する事業	
	2.乳幼児を持つ母親に対する子育て支援に関する事業	
事業内容	3.子どもの表現活動に関する事業	
	4.子どものために優れた舞台芸術の普及に関する事業	
事業内容	5.子どもの権利条約を推進していく事業	
	6.子ども、文化芸術に関する市民組織への情報提供、協力事業	

NPO法人 障がい者ＹＹくらぶ		メッセージ
〒807-0123 福岡県遠賀郡芦屋町祇園町2-12		「障がいがある方にも健常者と同じ体験を通して彼らの特性を引き出し、地域に根ざした充実感に満ち溢れた毎日を送ってもらいたい」という思いから、私たちは活動を始め、平成18年10月にNPO法人として認証されました。活動主体は地域活動支援センターであり、作業を中心に、工賃支給ありの就労支援B型と同じ活動を行っています。私たちの作業にはアメニティ作り、タオル折り、広報の配達など、完成数が目に見えて充実感が味わえるような作業を導入しています。また、生協のステーション・地域活動の場として、地域の方とのふれあいを大切に、町のイベントやお祭りにも参加する等、「あらゆることに挑戦」を合言葉に積極的に活動しています。皆さまのご支援・ご協力をよろしくお願いいたします。
設立時期：2002年4月 代表者：吉田 博恵 事務局責任者：吉田 博恵 電話：090-7473-4961 FAX：－		
会員数：56名 年間予算：648万円 ボランティア：有 ニュースレター：年2回発行		
ホームページ <a href="http://yyclub2006-ashiya.amebaownd.com">http://yyclub2006-ashiya.amebaownd.com</a> 「ＹＹだより」で検索 メールアドレス <a href="mailto:yyclub2006@gmail.com">yyclub2006@gmail.com</a>		
事業内容	1. 知的障がい者に対する共同作業所運営 充実感が抱ける作業を提供する。(成果が一目でわかるもの) 2. 知的障がい者に対する職業能力の開発 能力を理解し適材適所で提供し、発展させる。 3. 知的障がい者に対する地域生活支援事業 日常生活、社会生活を総合的に支援する。 4. 知的障がい者に対する余暇活動支援事業	



NPO法人 チェルノブイリ医療支援ネットワーク		メッセージ
〒812-0011 福岡県福岡市博多区博多駅前3-6-1 小森ビル4A		<p>チェルノブイリ原発事故から39年以上が経ちました。事故当時の子どもたちは、母親・父親となり、目にみえない放射能の恐怖と闘いながら、我が子の健康や将来を案じながら生活しています。被災者にとってチェルノブイリは過去の出来事ではなく、今日、明日、そして未来の世代へと続く問題です。</p> <p>私達は、チェルノブイリ原発事故での最大の被災国となったベラルーシで医療活動を行っています。また、2011年からは東日本大震災、福島原発震災による被災者支援にも取り組んでいます。ご支援、ご協力をよろしくお願いいたします。</p>
設立時期：2007年1月 代表者：理事長/寺嶋 可南子 事務局責任者：川原 秀之 電話：092-260-3989 FAX：092-260-3989		
会員数：1,404名 年間予算：690万円 ボランティア：有 ニュースレター：年4回発行		
ホームページ <a href="http://www.cher9.org/">http://www.cher9.org/</a> メールアドレス <a href="mailto:jimu@cher9.org">jimu@cher9.org</a>		
事業内容	<div>1.チェルノブイリ原発事故の被災者及び被災地に対する支援事業 ベラルーシ共和国での甲状腺検査、手術、調査など (日本の医療専門家らと連携して実施) 原発事故被災者や障がい者が働く現地の福祉作業所「のぞみ21」支援</div> <div>2.日本国内での原子力災害などによる被災者及び被災地に対する支援事業 福島、関東地域での甲状腺検査への協力、現地調査など</div> <div>3.被災者及び被災地の現状を周知するための普及啓発事業 ベラルーシの心理カウンセラーの来日講演会、チャリティーコンサート</div> <div>4.フェアトレード事業 コーヒー、紅茶の販売</div>	

特定非営利活動法人 抱樸		メッセージ
〒805-0015 福岡県北九州市八幡東区荒生田2-1-32		社会に居場所がない。困っているのに、「助けて」と言える誰かがいない。生きることに疲れ果て、自分が困っていることにさえ気づけない。 一 私たちの周りには、見えるところにも、そして見えないところにも、多くの孤立と困窮の現実があります。私たちは、個人や家族に任せすぎた役割を分担することで、誰も取り残されない社会、誰もがありのままの状態を受け入れられる社会をつくりたいと思っています。皆様のお力が必要です。どうぞご支援・ご協力お願いします。活動詳細は、団体ホームページや各種SNS（facebook, X, instagram）をご覧ください。
設立時期：2000年11月22日 （「北九州ホームレス支援機構」として設立認証2000年11月7日 / 2014年より「抱樸」）		
代表者：奥田 知志	会員数：正会員182人	
事務局責任者：森松 長生	年間予算：703,800（千円）	
電話：093-653-0779	ボランティア：有	
FAX：093-653-0779	ニュースレター：年1回発行	
ホームページ <a href="https://www.houboku.net/">https://www.houboku.net/</a> メールアドレス <a href="mailto:npo@houboku.net">npo@houboku.net</a>		
事業内容	1988年より北九州を拠点に炊き出しや自立相談などホームレス支援活動を中心に行ってきました。現在では老若男女問わず「ひとりにしない」という支援を目指して、生活困窮者や社会から孤立状態にある人々の生活再建の包括的伴走のため29の事業を展開しています。 （活動内容：居住支援、就労支援、相談事業、困窮者・ホームレス支援、子ども・家族支援、障害福祉、高齢福祉、更生支援（刑務所出所者への支援）、地域共生社会創造（ボランティア・互助会）、周知活動・政府への代理的提言） さらに、35年の活動の集大成として、誰にでも「居場所」と「出番」がある地域と福祉の複合型の拠点施設「希望のまち」プロジェクトを推進しています。	

認定NPO法人 ハッピーマンマ		メッセージ
〒811-1347 福岡県福岡市南区野多目1丁目12-15-203		<p>ハッピーマンマでは、年間を通して、乳がんについて正しい知識を伝えるために、パネル展示やクイズラリーを行っています。また乳がん触診模型を使いセルフチェック法の指導も行っています。乳がんは自分で見つけることができるがんの1つです。自分の乳房に日頃から関心を持ち、意識して生活することを「プレスト・アウェアネス」といいます。これらを心がけることで、乳がん早期発見・早期治療につながります。</p> <p>①乳房をさわって(セルフチェック)</p> <p>②乳房の変化を知って</p> <p>③変化があれば医療機関へ</p> <p>④定期的な乳がん検診の受診を！</p> <p>40歳になったらマンモグラフィ検診を受けましょう！</p>
設立時期：2003年7月 代表者：大野 真司 事務局責任者：田中 万貴 電話：080-3969-2963 FAX：092-542-8503		
会員数：16名 年間予算：974万円 ボランティア：有 ニュースレター：－		
ホームページ <a href="https://happymamma.net">https://happymamma.net</a> メールアドレス <a href="mailto:happymamma_pink@yahoo.co.jp">happymamma_pink@yahoo.co.jp</a>		
事業内容	「乳がん早期発見のための啓発」 「乳がん患者と家族のケア及びサポート」 上記の目的のために、福岡市を中心に活動を行っています。	

NPO法人 光楽園		メッセージ
〒802-0985 北九州市小倉南区大字志井1111番地1		<p>当法人は、これまで指定事業の施設運営を中心にこどもの生きる力の育ちを支える保育・療育・活動を実施してきましたが、「こどものいのちが輝く共生社会」の実現を目指すことをビジョンにかかげ、さらにステップアップすることになりました。</p> <p>具体的には①こどもが本来持っている生きる力が華開くために必要な環境をすべてのこどもに保障し続ける場づくり(認定こども園+児童発達支援を合わせた複合施設こどもの郷づくり等)②地域社会がまるごと一つの家族のようにつながり、こどもの思いや困りごとを受け止めて実現・解決していく関係づくり・仕組みづくり③こどものいのちが輝く共生社会のモデルづくりとその実践や仕組みの発信・共有を進めてまいります。</p> <p>多くのこどもたちの未来のため、ぜひご支援をよろしくお願いいたします。</p>
設立時期：2014年6月 代表者：尾籠 信義 事務局責任者：尾籠 信義 電話：093-964-3011 FAX：093-964-3013		
会員数：92名 年間予算：26,190万円 ボランティア：有 ニュースレター：月1～2回発行		
ホームページ <a href="https://npo-kourakuen.org">https://npo-kourakuen.org</a> メールアドレス <a href="mailto:minna02@npo-kourakuen.net">minna02@npo-kourakuen.net</a>		
事業内容	<p>1. 認定こども園おひさまいっばい光楽園(定員51名)の運営</p> <p>2. 多機能型事業所みんなの光楽園そら(児童発達支援・放課後等デイサービス)の運営</p> <p>3. 多機能型事業所みんなの光楽園あおば(放課後等デイサービス・保育所等訪問支援)の運営</p> <p>4. 長期休み期間限定の学童保育(自主事業)</p> <p>※認定こども園と児童発達支援のこどもの交流をすすめ、共生型の保育・療育に取り組む</p> <p>※その他こども・家庭支援全般の取り組み(不登校児支援、親子朝食堂等)</p>	

NPO法人 百瀬ミュージック		メッセージ
〒802-0837 福岡県北九州市小倉南区葉山町2-2-7		音楽ボランティアに参加しませんか？ 年会費3,000円、年1回の活動参加もOK。 運転出来る方、大歓迎です。 ハートフルコンサート、ワンコインコンサート で舞台の上で歌ったり踊ったりしましょう。
設立時期：2000年6月 代表者：諫山 悦子 事務局責任者：塩田 紀美子 電話：093-962-7977 FAX：093-962-7977		
会員数：19名 年間予算：－ ボランティア：－ ニューズレター：－		
ホームページ <a href="http://www.momose-music.jp">http://www.momose-music.jp</a> メールアドレス <a href="mailto:yuno@momose-music.jp">yuno@momose-music.jp</a>		
事業 内容	●障がいのある方とない方と、学生との音楽交流会の実施	
	●年2回、他のボランティアグループ、学生、地域の方の参加 によるハートフルコンサート実施	
	●施設訪問にて集団での音楽療法実施	
	●百瀬ボランティアグループ主催、年1回ワンコインコン サートの参加・支援	

# NPOサポーターズ

お客さまが応援するNPO法人へ、お客さまの普通預金口座から指定日(20日もしくは25日)に自動振替で寄付する制度です。1回の寄付額は100円以上(100円単位)で、寄付先は市民への情報公開性や事業の社会性、会計の安定性等を基準にろうきんが選定した「紹介NPO」の中からご選択いただきます。



九州各県の「紹介NPO」およびろうきんの社会貢献活動については、ホームページをご参照ください。

つかえるろうきん みんなのろうきん

**九州ろうきん**

<https://kyusyu-rokin.com/>

九州ろうきん

検索



**九州労働金庫 事業部 福祉金融推進課**

〒810-8509 福岡県福岡市中央区大手門3-3-3

☎092-714-7017