

九州ろうきん



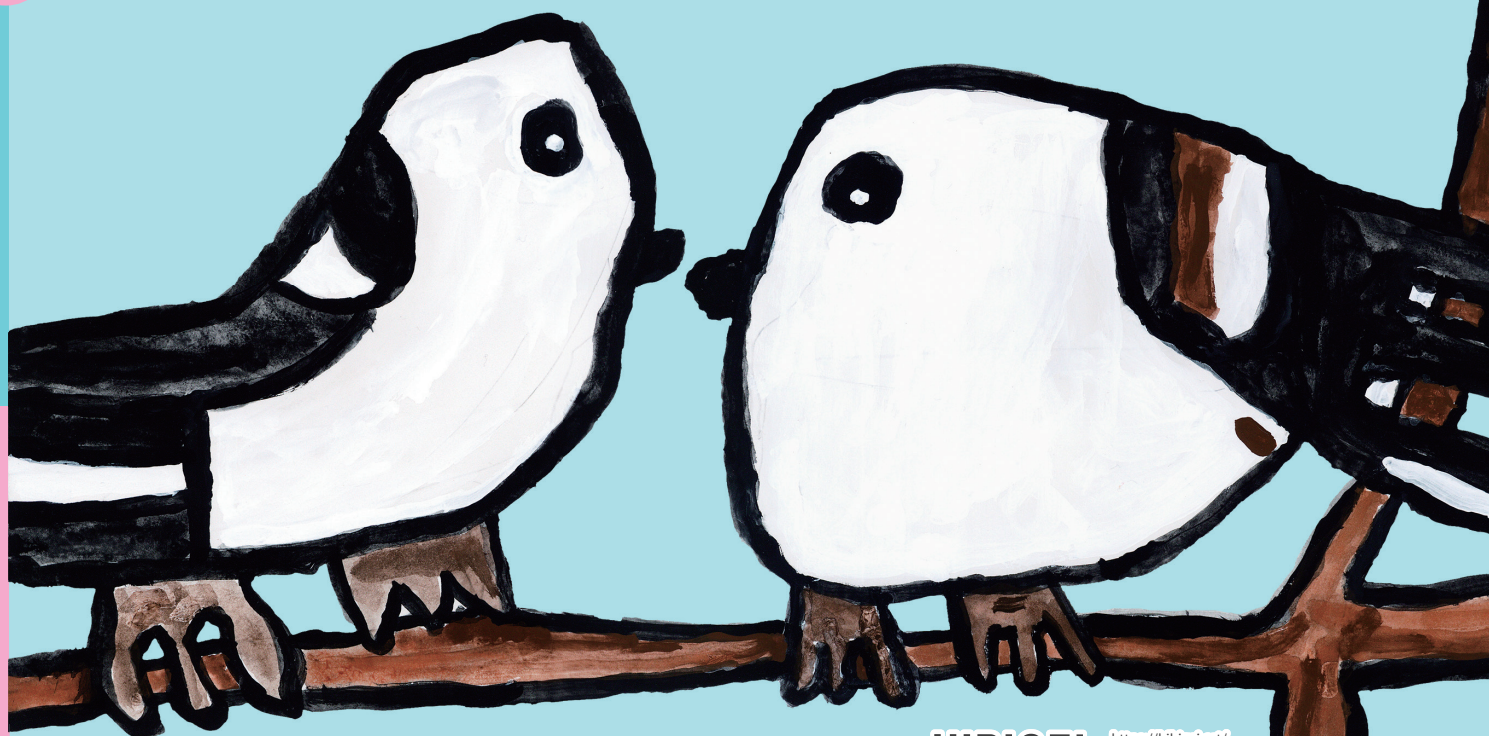
NPOサポーターズ

NPO

自動寄付システム

NPOサポーターズのご案内

「NPO自動寄付システム」は福祉・環境・文化などさまざまな分野でボランティア活動を展開しているNPOと市民・勤労者をつなぐ新しい社会貢献のカタチです。本誌に紹介する「紹介NPO」の中から、あなたが応援したいNPOをお選びください。お選びいただいたNPOへ毎月100円からの口座振替により寄付を行います。気軽に始められる寄付を通した新しいボランティア活動に、ぜひ、ご参加ください。



熊本県の紹介NPO

NPO法人 ピンクリボンくまもと		メッセージ
〒862-0924 熊本県熊本市中央区帯山5丁目8-22		これからも活動を通して乳がん検診受診の重要性と正確な医療情報を広く伝えていきたい。 また、サバイバーの方にも寄り添える団体でありたいです。
設立時期：2009年3月	会員数：25名(活動会員)	
代表者：秋月 美和	年間予算：－	
事務局責任者：牧 晴美	ボランティア：－	
電話：096-381-6666	ニュースレター：年1回発行	
FAX：096-381-7117		
ホームページ http://www.pinkribbonkumamoto.com/		
メールアドレス －		
事業内容	全ての女性、乳がん患者、乳がん患者家族に対して、乳がん及び乳がん検診の啓発活動、医療支援、患者ならびに患者家族へのサポートを中心に、広く人道的・社会的・国際的活動を行い、社会福祉に寄与することを目的に以下の取り組みを実施しています。	
	1.乳がんについての正しい知識の普及、マンモグラフィ検診普及への啓発活動等	
	2.乳がん患者へ専門医療受診の促進、専門家によるカウンセリングなど精神面ケア活動等	
	3.乳がん患者および家族へのサポート、乳がんで母親を亡くした子ども達への助成活動、 患者家族間のネットワーク作り、患者家族へのサポート施設の設立支援	
	4.すべての人へ、文化・芸術・スポーツの振興を図る活動、国際交流活動を通しての乳がんについての正しい知識の普及、マンモグラフィ検診普及への啓発活動	

NPO法人 せいしとらんし熊本		メッセージ
〒861-5525 熊本県熊本市北区徳王2丁目1番48号		<p>人はみな「せいし」と「らんし」でできている。大人だとか子どもだとか、障害があるとかないとか、お金があるとかないとかそんなの何も関係ない。命の価値はみんな一緒。</p> <p>熊本から「性教育＝生教育」を発信!!</p> <p>1、誰もが性に関する正しい性知識を学べる様な環境を実現すること</p> <p>2、誰もが気軽に性に関する相談ができる存在であり続けること</p> <p>これらのMissionを遂行する為に、どうか皆さまのご支援・ご協力を宜しくお願い申し上げます。</p>
設立時期：2019年11月	会員数：74名	
代表者：中村 和可子	年間予算：1,200万円	
事務局責任者：廣岡 真依子	ボランティア：有	
電話：096-323-6070	ニュースレター：年3回発行	
FAX：096-274-8718		
ホームページ https://www.seirankumamoto.com/ メールアドレス info@seirankumamoto.com		
事業内容	<p>私たちは「人権」「安全」「健康」「コミュニケーション」の視点から、包括的に性について伝えています。ある一定の年齢段階でこのテーマをやればいいというわけではなく、各テーマを年齢に合わせて繰り返し積み重ねていき、自分が大切な存在であることを知り、いのちを慈しむことを学んでいきます。以下4つの事業を通して、社会にアクションしています。</p> <p>【性教育学習】依頼を受けた講演や、法人主催講座、学習会を実施</p> <p>【性教育教材開発作成・販売】動画・冊子・教材を作成</p> <p>【性教育講師養成】10ヶ月のプログラムで性教育講師養成講座を開講</p> <p>【性に関する情報提供】公式ホームページ・小学生のための性教育サイト・公式Instagram</p>	

NPO法人 ワークショップ ひなたぼっこ

〒863-1901 熊本県天草市牛深町129番地3

設立時期：2002年4月

代表者：山中 権太郎

事務局責任者：山中 祥悟

電話：0969-73-0155

FAX：0969-73-0155

会員数：10名

年間予算：－

ボランティア：有

ニュースレター：月1回発行

ホームページ <https://hinatabokko0155.com>

メールアドレス workshop.hinatabokko@gmail.com

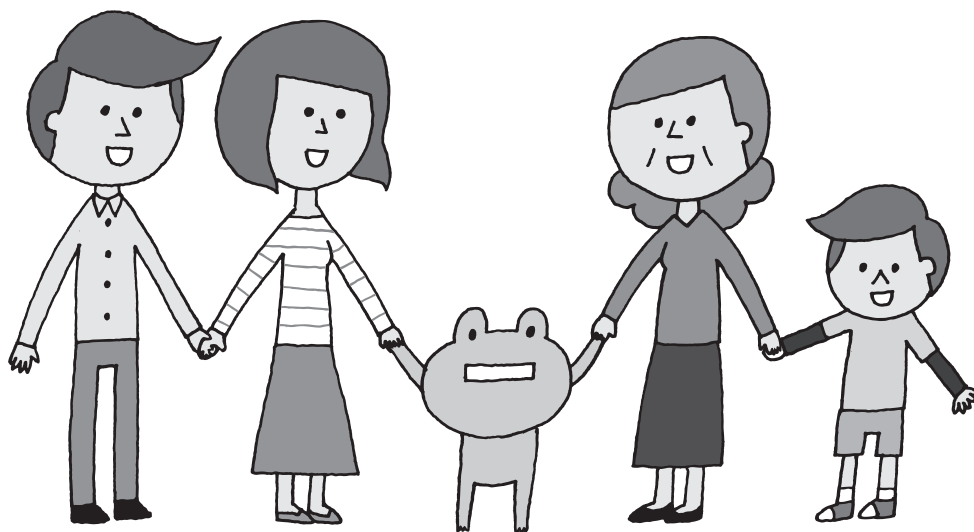
メッセージ

当団体が活動している天草市牛深町では障がいを持たれている方への支援のほとんどは、公的サービスと障がい支援事業所のみで行っているのが現状です。それだけでは障がいを持たれている方の困りごとを十分に把握することができず、地域からも孤立しやすくなっています。2022年から地域コミュニティを形成するために地域食堂の開催を行っていますが、公的資金はなく自費での活動となります。皆様のご支援をどうぞ宜しくお願いいたします。

事業内容

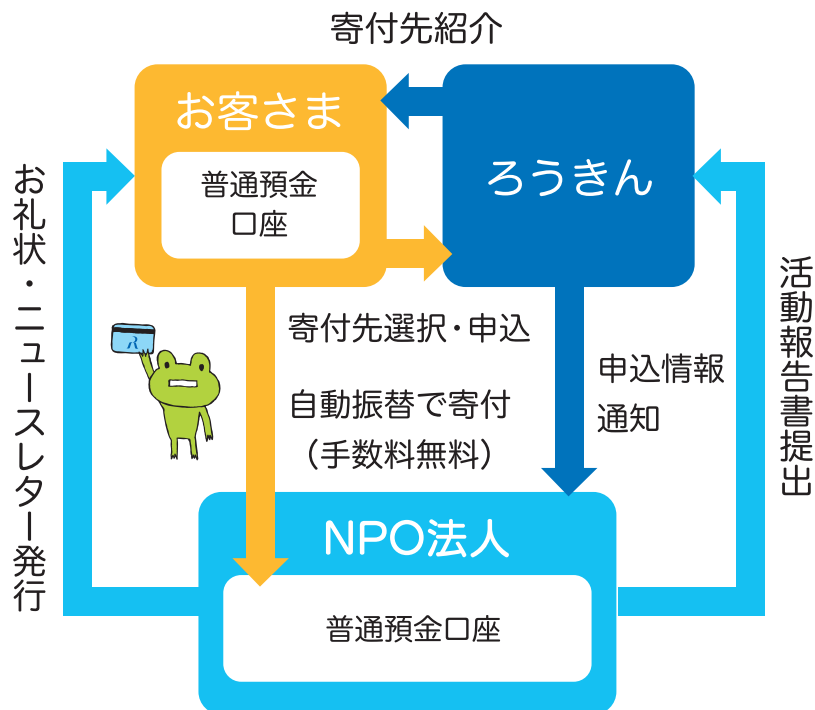
障がいをもっている方、地域の中でたくましく豊かに暮らせる社会を目指して、天草市で障がいを持たれている方と地域を繋げ、社会生活を行えるように支援活動を行っています。

- 一般就労が困難な障がい者に仕事を提供及び一般就労が可能となるスキル習得活動
- 発達に不安がある子どもに対して、個々の発達状態等に応じて支援を行う活動
- 障がいによる悩みや困りごとの相談に応じ、情報提供や助言、関係機関へ繋げる活動
- 障がいにより公共交通機関での移動が困難な方を対象とし、移動支援を行う活動
- 障がいをもたれている方と地域を繋げる地域コミュニティ形成活動



NPOサポーターズ

お客さまが応援するNPO法人へ、お客さまの普通預金口座から指定日(20日もしくは25日)に自動振替で寄付する制度です。1回の寄付額は100円以上(100円単位)で、寄付先は市民への情報公開性や事業の社会性、会計の安定性等を基準にろうきんが選定した「紹介NPO」の中からご選択いただきます。



九州各県の「紹介NPO」およびろうきんの社会貢献活動については、ホームページをご参照ください。

つかえるろうきん みんなのろうきん

九州ろうきん

<https://kyusyu-rokin.com/>

九州ろうきん

検索



九州労働金庫 事業部 福祉金融推進課

〒810-8509 福岡県福岡市中央区大手門3-3-3

☎092-714-7017