

九州ろうきん



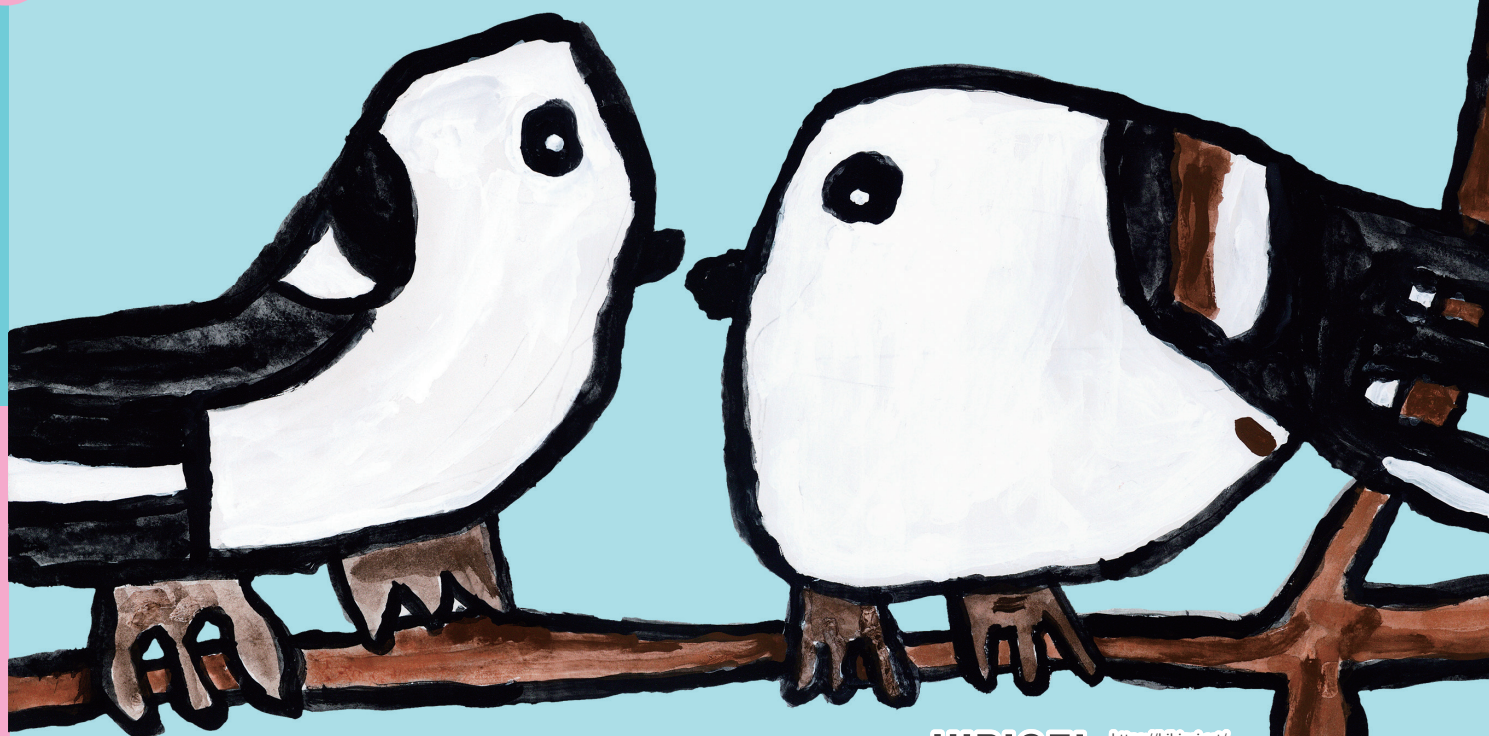
NPOサポーターズ

NPO

自動寄付システム

### NPOサポーターズのご案内

「NPO自動寄付システム」は福祉・環境・文化などさまざまな分野でボランティア活動を展開しているNPOと市民・勤労者をつなぐ新しい社会貢献のカタチです。本誌に紹介する「紹介NPO」の中から、あなたが応援したいNPOをお選びください。お選びいただいたNPOへ毎月100円からの口座振替により寄付を行います。気軽に始められる寄付を通した新しいボランティア活動に、ぜひ、ご参加ください。



# 大分県の紹介NPO

特定非営利活動法人 夢苞		メッセージ
〒878-0013 大分県竹田市大字竹田1529番地 1		私たち夢苞は、NPO法人として2000年11月に設立しました。 「出来しこ（出来る範囲）だけど、精一杯！」をモットーに「まずは関わってみる」という夢苞精神で地域福祉の向上に取り組んでいます。
設立時期：2000年11月 代表者：渡邊 由美子 事務局責任者：渡邊 由美子 電話：0974-63-1641 FAX：0974-63-1645		
ホーム ページ <a href="https://www.yumetuto.com">https://www.yumetuto.com</a> メールアドレス <a href="mailto:yumetuto@jcom.zaq.ne.jp">yumetuto@jcom.zaq.ne.jp</a>		
事業内容	●放課後児童等健全育成事業： 放課後児童クラブ「竹田こねこクラブ」「南部こじかクラブ」「豊岡こいぬクラブ」…子ども達が放課後より家庭に帰るまでの時間、安心して過ごせる環境を提供しています。	
	●ファミリーサポート事業： 「子育てサポートセンターゆめいかだ」…子育ての援助を受けたい人と、援助を行いたい人をコーディネートする事業です。優しい子育てサポーター（養成講座受講者）が子育てのお手伝いをします。	
事業内容	●地域子育て支援拠点事業： 「竹田っ子すこやか広場」「子育てひろば夢とんぼ」「おでかけ広場夢てまり」「おでかけ広場夢ふうせん」…未就学児の親子が自由に集える場所です。子ども同士も親同士も仲良く笑顔で友達づくりができ、元気をもらえる広場を目指しています。専門の先生を招き楽しいイベントも開催しています。	
	●家庭訪問型ホームスタート事業： 「ホームスタート夢とんぼ」…研修を受けた子育て経験者がボランティアであなたのお家に訪問します。子育て中のあなたに寄り添い傾聴と協働を通して子育てが楽しいと思えるよう支援します。	
事業内容	●地域活動支援センター事業： 「たんぼぼ」…障がいをもちながらも、家庭や地域で暮らしている方々にいきいきと活動できる場所を提供しています。軽作業、創作活動、社会生活訓練等を通じて、「地域社会の中でともに生きていく」という自然で当たり前のことの実現を目指しています。	

NPO法人 むぎの会		メッセージ
〒870-0879 大分県大分市金谷迫1525番地の3		
設立時期：2017年6月 代表者：稲尾 聡文 事務局責任者：安部 良一 電話：090-4586-7549 FAX：－		
会員数：23名 年間予算：60万円 ボランティア：有 ニュースレター：年2回発行		
ホームページ － メールアドレス －		
事業内容	1.「大分子ども夢未来奨学金制度」への支援活動 2.児童虐待防止を広く県民に訴えることを目的としたオレンジリボン運動への共催 3.大分県内の児童養護施設等で生活する子どもたちの自立支援活動	

私たちは、大分県内の児童養護施設等で生活する子どもたちの自立を支援する事業を行い、次世代を担う子どもたちの健全な育成に寄与することを目的として活動しています。 経済的理由等で進学を断念せざるを得ない児童養護施設で生活する子どもたちへ、ひとりでも多くの進学を支援するため「大分子ども夢未来奨学金制度」へ毎年寄付を続けています。また、田中さんちの「子どもふれあいファーム(日出町)」でのタケノコ掘り、さつまいも掘り等の収穫体験を通して子どもたちと交流したり、収穫したジャガイモや玉ねぎを子どもたちに届けています。また、卒業生送別のためのサッカー大会に協賛し卒業生へエールを送っています。 私たちの活動に賛同していただいているボランティアの皆さんとともに子どもたちの笑顔と喜ぶ姿を糧に活動을続けています。
---



## 特定非営利活動法人 おおいた子ども支援ネット

〒870-1124 大分県大分市大字旦野原823番地5

設立時期：2014年11月

代表者：矢野 茂生

会員数：87名

事務局責任者：中野 誠司

年間予算：25,000万円

電話：097-574-6108

ボランティア：無

FAX：097-574-6109

ニュースレター：年4回発行

ホームページ <https://oita-kodomosien777.net/>

メールアドレス [jimukyoku@oita-konet.net](mailto:jimukyoku@oita-konet.net)

### 事業内容

- こどもセンター（児童発達支援センター）の運営
  - 障害児者総合相談事業の運営
  - 大分県子ども・若者総合相談センターの運営
  - 大分県ひきこもり地域支援センターの運営
  - 社会的養護自立支援拠点事業の運営
- 上記事業を中核として、市町村や都道府県、国のモデル事業、その他民間法人との連携によって多様な活動を行っています。

### メッセージ

みなさまこんにちは！

当法人は「すべてのこどもたちに明るい未来を！」を法人理念に掲げ、多様な困難や生きづらさに直面する方々への支援を行っております。

コロナ禍で拍車をかけるようになった「孤独や孤立の問題」。現代社会は生活に利便性や効率を追求することに偏り、人と人、コミュニティや地域の「つながり」が希薄になっています。

未来社会を創るこどもたちの笑顔や希望を増やしていくためには、まずは大人や社会がつながり、希望をもつことが大切だと考えています。

みなさまのご理解、ご支援のほどよろしくお願いいたします！

## NPO法人 しげまさ子ども食堂 ーげんき広場ー

〒879-7125 大分県豊後大野市三重町内田1615番地

設立時期：2018年8月

代表者：首藤 義夫

会員数：35名

事務局責任者：首藤 文江

年間予算：2,400万円

電話：0974-22-1113

ボランティア：有

FAX：0974-22-2433

ニュースレター：年1回発行

ホームページ <https://shigemasak.com/>

メールアドレス [shigemasakodomosyokudou3@gmail.com](mailto:shigemasakodomosyokudou3@gmail.com)

### 事業内容

- 暮らしサポート：しげまさ子ども食堂ーげんき広場ー（第2・4土曜日）
- 学びサポート：無料学習支援（毎週金曜日）
- 遊びサポート：げんき広場（毎週月・水・金曜日）
- ひろがる子どもプロジェクト（プレゼンテーション事業）（舞台パフォーマンス発表会）
- その他

### メッセージ

「どのような環境に育っても子どもたちの未来は創り出せる」と信じる人々と協働して、地域の子どもを見守り育て、子どもたちが自らの生き方に主体性を持ち積極的に社会に参画していける力を育てることを目指す。

## おおいた有機農業研究会 ～有機農業でつくる笑顔の架け橋～

〒870-0951 大分県大分市大字下郡1602番地の1

設立時期：2001年 2月

代表者：鎗水 道雄

会員数：53名

事務局責任者：佐藤 一彦

年間予算：1,000万円

電話：097-567-2613

ボランティア：農家あり

FAX：097-567-2614

ニュースレター：年3、4回程度発行

ホームページ <https://oitayuki.com/>

メールアドレス [oitayuki@po.d-b.ne.jp](mailto:oitayuki@po.d-b.ne.jp)

### 事業内容

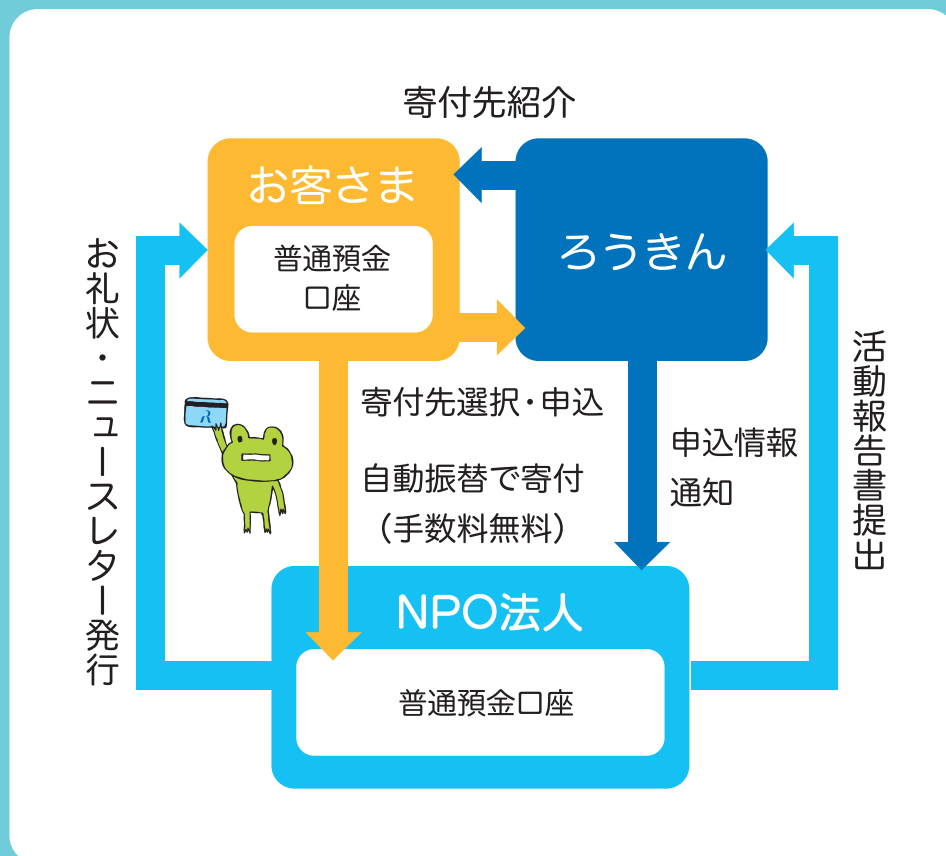
当会は、有機農業により健康や環境をより良くしたいと願う生産者と消費者が共に活動する会です。有機農業に関する講演会、会報の発行などを定期的に行い、有機JAS農産物・加工食品の認証事業、有機農業を希望する新規就農者の支援も行う等、人と環境にやさしい有機農業の普及をめざしています。

### メッセージ

有機農業は化学合成農薬や化学肥料を使わず自然の力を利用して作物を栽培する農業です。有機農業により栽培された農産物は安全でおいしいと消費者から評価されています。一方で種類が少ない、季節によっては物がない、値段が高いなどの指摘もあります。生産者と消費者の交流を通して、生産者と消費者が共通認識を持つことができる活動を行います。また、有機農業を実践している田んぼや畑の周りにはたくさんの生き物が暮らしています。有機農業を通じて地球環境を守り、子供たちに豊かな自然を残します。

# NPOサポーターズ

お客さまが応援するNPO法人へ、お客さまの普通預金口座から指定日(20日もしくは25日)に自動振替で寄付する制度です。1回の寄付額は100円以上(100円単位)で、寄付先は市民への情報公開性や事業の社会性、会計の安定性等を基準にろうきんが選定した「紹介NPO」の中からご選択いただきます。



九州各県の「紹介NPO」およびろうきんの社会貢献活動については、ホームページをご参照ください。

つかえるろうきん みんなのろうきん

**九州ろうきん**

<https://kyusyu-rokin.com/>

九州ろうきん

検索



**九州労働金庫 事業部 福祉金融推進課**

〒810-8509 福岡県福岡市中央区大手門3-3-3

☎092-714-7017