

九州ろうきん



NPOサポーターズ

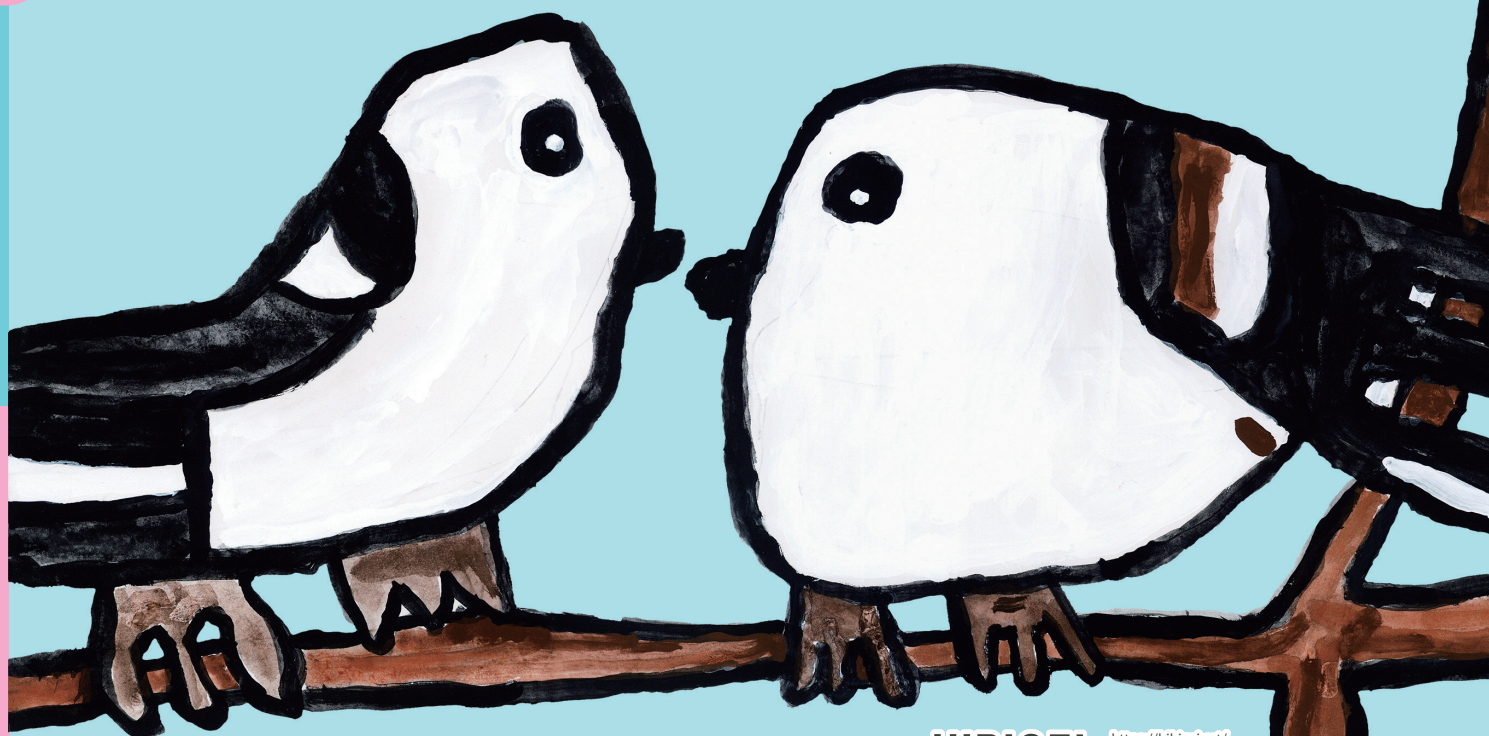
NPO



自動寄付システム

NPOサポーターズのご案内

「NPO自動寄付システム」は福祉・環境・文化などさまざまな分野でボランティア活動を展開しているNPOと市民・勤労者をつなぐ新しい社会貢献のカタチです。本誌に紹介する「紹介NPO」の中から、あなたが応援したいNPOをお選びください。お選びいただいたNPOへ毎月100円からの口座振替により寄付を行います。気軽に始められる寄付を通した新しいボランティア活動に、ぜひ、ご参加ください。



佐賀県の紹介NPO

特定非営利活動法人 余暇センターきたじま		メッセージ
〒849-1311 佐賀県鹿島市大字高津原1193		在宅の高齢者等に対して、デイサービス等自立支援活動に関する事業を行うことで、心身機能低下を予防または進行を緩やかにするとともに、いつまでも生きがいのある余暇生活が送れるよう支援し、福祉の増進に寄与する事を目的としております。現在の介護保険制度や市町村にはできない支援を目指し、高齢者のニーズに合わせた手助けサービスを心掛けて取り組んでいます。“あったら良いね・・・こんな福祉サービス”を目指して!!
設立時期：1999年12月		
代表者：北島 勝郎	会員数：34名	
事務局責任者：－	年間予算：5,660万円	
電話：0954-62-0883	ボランティア：有	
FAX：0954-62-0885	ニュースレター：年1回発行	
ホームページ https://yokacenter-kitajima.com/		
メールアドレス kitajima@deluxe.ocn.ne.jp		
事業内容	1. 生きがいデイサービス	6. 住宅型有料老人ホーム
	2. 独自デイサービス	7. 福祉有償運送サービス
	3. グループリビング(共同生活)	8. 介護予防・日常生活支援総合
	4. ショートステイ(短期入所)	9. 目的を達成するために必要な事業
	5. 介護保険通所介護	10. 訪問介護

NPO法人 宅老ちよだひまわりの会		メッセージ
〒842-0053 佐賀県神埼市千代田町直島1500		<p>2025年度は、設立30周年を迎えることができました。戦後80年、阪神淡路大震災から30年など、日本は大きな節目を迎えています。</p> <p>また、人口減少、働き方改革、物価高騰など、私たちのくらしは、どの様な方向へ進めばよいのでしょうか。</p> <p>私たちNPOの活動も大変厳しくなっておりますが、それでも、小さな小さな宅老ちよだは、地域の中で「困った時はお互いさま、助けられたり助けたり」の地道な活動の輪が広がっています。人にやさしい町づくりの実現又、幸せを感じるつながりと交流のある居場所作りをします。一人でも多くの方のご支援ご協力をお願いします。</p>
設立時期：1995年6月		
代表者：古川 雅子	会員数：35名	
事務局責任者：山口 日出子	年間予算：3000万円	
電話：0952-44-6454	ボランティア：有	
FAX：0952-44-6454	ニュースレター：年1回発行	
ホームページ ー		
メールアドレス tiyoda-himawarinokai@ace.ocn.ne.jp		
事業内容	1.地域密着型通所介護	5.ともにつくるひまわりカフェ
	2.通所型独自サービス	6.くらしの支え愛(生活支援事業)
	3.訪問型サービスB,D	7.たすけあいデイサービス
	4.通院等乗降介助	8.福祉有償運送事業

認定NPO法人 とす市民活動ネットワーク		メッセージ
〒841-0026 佐賀県鳥栖市本鳥栖町537-1		<p>とす市民活動ネットワークは、活動スローガンである「私たちの好きなまちは私たちでつくろう」のもと住民が生き生きと楽しく暮らせるまちづくりを目指しています。</p> <p>●重点事業として下記の3事業に力を入れています。</p> <p>① 中間支援NPOとして市民活動団体の基盤づくりと自立をサポート事業</p> <p>② 子どもたちに「木」の良さを伝え木材の利活用を促進する「木育」事業</p> <p>③ 市民みなで支えあう地域防災の啓発事業</p>
設立時期：2006年12月	会員数：85名	
代表者：牧崎 茂	年間予算：1,594万円	
事務局責任者：木村 利予	ボランティア：有	
電話：0942-80-7184	ニュースレター：年1回発行	
FAX：0942-80-8122		
ホームページ https://www.npo-tosunet.org		
メールアドレス tosusiminkatudou@kii.bbiq.jp		
事業内容	1. 市民活動団体の支援事業（・NPO応援GO!GO!基金 ・事務局代行）	
	2. 市民活動に関する市民・行政・企業間の交流及びネットワーク作りに関する事業（・木育事業 ・環境保全事業 ・災害時のボランティア活動に関する連携会議）	
	3. 市民活動に関する情報の収集・発信及び啓発事業	
	4. 市民活動センター管理運営事業（NPO設立運営相談、市民活動支援講座、団体サポート他）	
	5. 教育訓練事業	
	6. その他この法人の目的を達成するために必要な事業	

NPO法人 唐津環境防災推進機構KANNE

〒847-0013 佐賀県唐津市南城内2番6号

設立時期：2006年5月

代表者：藤田 和歌子

事務局責任者：藤田 和歌子

電話：0955-80-7060

FAX：0955-80-7061

会員数：32名

年間予算：1,400万円

ボランティア：有

ニュースレター：年1回発行

ホームページ <https://npokanne.com/>

メールアドレス npokanne@psc.bbq.jp

事業内容

私たちは、「人と自然の共生共繁」した社会を目指し、主に下記の事業を行っています。

1.「虹の松原」の再生・保全活動

- ・虹の松原の再生・保全活動の窓口として、ボランティア活動の管理運営、呼びかけ
- ・虹の松原と触れ親しむためのネイチャーゲームやキノコ・植物など観察会の開催
- ・枯れ枝や松ぼっくり、松葉などの資源の活用の構築に向けた調査研究

2.環境出前学習

- ・主に子どもたちに対して環境学習プログラムの開発・実施

3.その他、人と自然の共生共繁に関するまちづくり活動の支援など

※KANNE(かenne)とは、「環境ネットワーク」の略、また「唐津かenneさん」のように機知に富んだ活動が出来るようにという意味を込めています。

メッセージ

地域の宝「虹の松原」を未来へつなぐために！

「虹の松原」は、全国の松原の中で唯一、国の特別名勝に指定されている、誇るべき地域の宝です。長い歴史の中で人々の暮らしに密接に結びつき親しまれ、人の手によって大切に育まれてきました。しかし、燃料革命以降、私たちの暮らしが大きく変化した、松原と人の共生の関係が崩れ、虹の松原の存続が危ぶまれています。

400年もの間、守られてきたこの美しい景色と、松原と人との絆を子ども達にも繋げていきたい！私たちは、この想いを実現するために平成20年から地域の皆さんや行政と力を合わせて取り組んでいます。現在、8,900人を超えるボランティアの方々が私たちの活動を支えてくださっています。しかし、目的を実現するには、まだまだ多くの皆さまのご協力が必要です。お寄せいただいたご寄付は、虹の松原の再生に向けた活動の原資として大切に活用させていただきます。皆さまのご協力をどうぞよろしくお願いいたします。

特定非営利活動法人 フードバンクさが

〒840-0813 佐賀県佐賀市唐人1丁目1番14号 よってこ十間堀

設立時期：2020年12月

代表者：干潟 由美子

事務局責任者：嘉村 洋子

電話：0952-37-1300

FAX：0952-37-1343

会員数：124名

年間予算：1,820万円

ボランティア：有

ニュースレター：活動報告書1回

ホームページ <https://fb-saga.org/>

メールアドレス tsunagu@fb-saga.org

事業内容

フードバンクさがでは、まだ食べられるのに捨てられている食品の削減とそれを有効活用できる循環型社会をめざし、フードバンク活動を通じて地域福祉の向上や食の大切さ、地球環境の大切さを考え、食への感謝の気持ちを大事にする共助社会づくりに寄与することを目的とする下記の事業を行っています。

- 1.フードバンク事業
- 2.食品ロス削減に関する普及啓発事業
- 3.その他目的を達成するために必要な事業

メッセージ

「食べること」から笑顔届けたい

私たち「フードバンクさが」はまだ食べられるのに様々な理由でお店に並ばなくなった食品を寄贈していただき、生活に困りごとをかかえているご家庭へ届ける活動を行っています。

例えば、「夏休みの長期休暇中に給食がなくなること、食べることに困っている子どもたち」「経済的な負担だけではなく、精神的・社会的な孤立や時間・情報・人とのつながりの不足など多くの困りごとを抱えるひとり親家庭」「ひとり暮らしの高齢者の方」などへお預かりした食品をお届けしています。

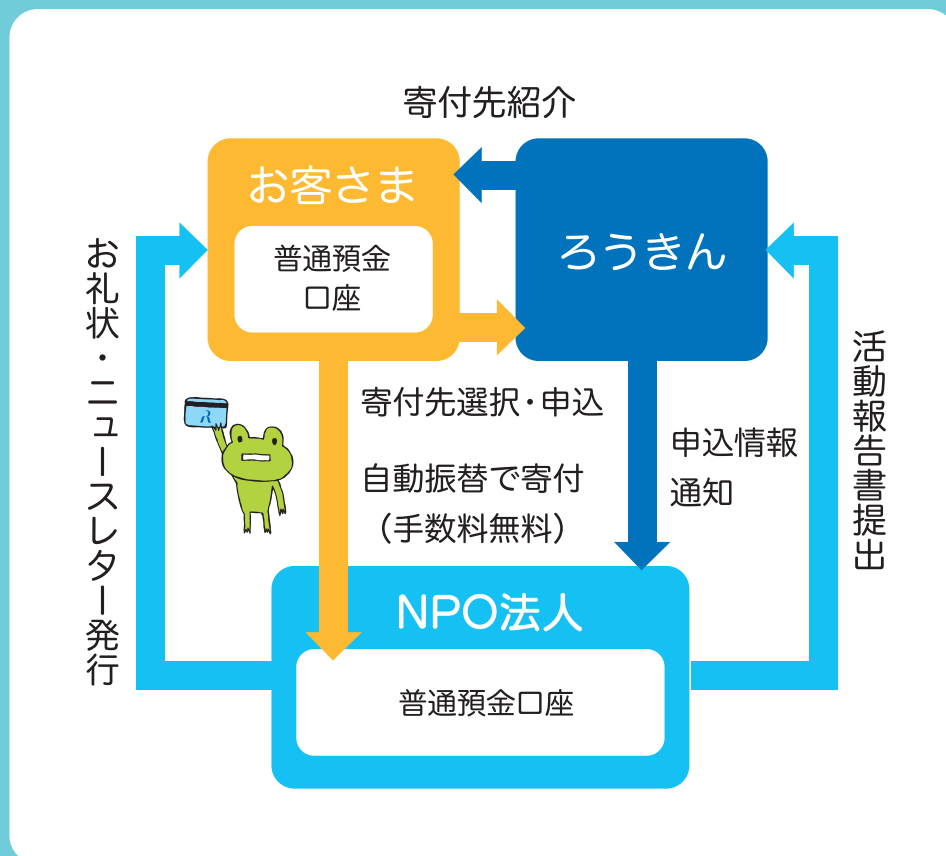
しかし、物の値段が上がる一方で、食品を集めたり、仕分けや運んだりする費用がとても足りません。私たちの活動を是非「寄付」という形で支えてください。「モノの支援」だけでなく皆さまからの「気持ち」や「つながり」も一緒に届けることができます。

皆さまのご寄付でできることは、必要なご家庭に食品を届けるための食品の保管や運搬費用、子どもたちへの「夏休み子ども応援プロジェクト」や「お米プロジェクト」「クリスマスケーキを贈るプロジェクト」の実施、そしてフードバンク活動を支える体制づくりなどに大切に活用させていただきます。

あなたの想いが、誰かの笑顔になります。あたたかいご支援をどうぞよろしくお願いいたします。

NPOサポーターズ

お客さまが応援するNPO法人へ、お客さまの普通預金口座から指定日(20日もしくは25日)に自動振替で寄付する制度です。1回の寄付額は100円以上(100円単位)で、寄付先は市民への情報公開性や事業の社会性、会計の安定性等を基準にろうきんが選定した「紹介NPO」の中からご選択いただきます。



九州各県の「紹介NPO」およびろうきんの社会貢献活動については、ホームページをご参照ください。

つかえるろうきん みんなのろうきん

九州ろうきん

<https://kyusyu-rokin.com/>

九州ろうきん

検索



九州労働金庫 事業部 福祉金融推進課

〒810-8509 福岡県福岡市中央区大手門3-3-3

☎092-714-7017