

# 〈ろうきん〉住宅ローン金利のご案内

お取扱期間

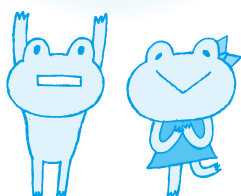
2026年 4月20日〈月〉～ 2026年 5月19日〈火〉

**ご融資金利は、お申込日とお借入日時点のどちらか低い金利を適用!!**

※表記金利は年利で保証料は含まれておりません。保証料はお客さまの審査条件などによって異なり、一括前払い方式(保証料年0.08%～年0.16%)もしくは月次後払い方式(保証料年0.10%～年0.20%をご融資金利に上乗せ)のいずれかをお選びいただけます。  
 ※他金融機関などの住宅ローン借換資金としてのご利用は条件がございます。  
 ※金融情勢の変化などにより、金利を含め商品内容を見直したり中止する場合がございます。

ご融資期間が  
最長50年

になりました。



仮申込は  
コチラ!



手数料 (※1)	金利種類	新規金利	最大引下後金利	通常金利	
定率型	変動金利型	1.65%	1.05%	3.125% <sup>(※3)</sup>	
	変動金利型	1.90%	1.30%	3.125% <sup>(※3)</sup>	
定額型	上限金利設定型	当初金利	2.05%	3.70%	
		(上限金利)	3.25%	4.45% <sup>(※2)</sup>	
	固定金利選択型	3年	2.55%	1.95%	4.00%
		5年	2.70%	2.10%	4.20%
		10年	3.10%	2.50%	4.60%
	全期間固定金利型	15年以内	3.80%	3.20%	5.00%
20年以内		3.80%	3.20%	5.10%	
25年以内		3.80%	3.20%	5.20%	

(※1)九州ろうきん住宅ローンは、不動産担保融資事務手数料を「定率型」または「定額型」からお選びいただけます。  
 (※2)上限金利につきましては、金利引下はございません。  
 (※3)変動金利型の通常金利は年2回(4月1日、10月1日)見直しを行います。

## 住宅ローン金利引下制度

### A 会員の方・生協組合員の方

九州ろうきんに出資し、加入いただいている労働組合・生活協同組合・互助会・共済会などに所属されている方。

0.2%  
引き下げ

### B 3取引以上契約

以下のa～eのいずれか3項目を『融資お借入日までにご契約いただける方』および『既にご契約いただいている方』が引下対象となります。

- 取引項目
- ① 給与振込・年金
  - ② 財形預金、エース預金、一斉積立
  - ③ 公共料金口座振替 2 契約以上<sup>※1</sup>
  - ④ カードローン<sup>※2</sup>または UC カード契約
  - ⑤ iDeCo (個人型確定拠出年金) または 積立型投資信託契約

0.2%  
引き下げ

※1 電気、ガス、水道、電話(携帯電話など複数の契約がある場合も1契約とみなします)・NHK料金のうち2つ以上の口座自動引落対象となります。口座自動引落については、地域によって、ろうきんではお取り扱いできない項目がございます。

※2 「マイプラン」または「ツカス～」のご契約者が対象となります。(普通預金貸越サービス・教育ローン(カード型)のご契約は対象外です。)

### C 無担保ローン契約(借換含む)

九州ろうきんで無担保ローンを利用している方、または他金融機関等の無担保ローンを九州ろうきんの無担保ローンで借り換えされる方。

0.1%  
引き下げ

※くわしくは、九州ろうきん営業店へお問い合わせください。

### D 他行住宅ローン借り換え

3取引以上契約の条件を満たす方で、お借入れ予定資金に、他金融機関等の『住宅ローン』の借換資金を含む方。

0.1%  
引き下げ

### E 自己資金

3取引以上契約の条件を満たす方で、ご購入等にかかる必要資金の15%以上の自己資金をご用意いただける方。 ※0.1%の引き下げは返済終了時まで適用いたします。

0.1%  
引き下げ

### F エコ住宅

3取引以上契約の条件を満たす方で、「エコ住宅の新築・購入」、「エコ住宅へのリフォーム」、「エコ住宅を対象とする他金融機関住宅ローンの借換」などにご利用される方。

0.1%  
引き下げ

### G 子育て応援

3取引以上契約の条件を満たす方で、申込み時に18歳未満の子ども(胎児を含む)を養育されている方。

0.1%  
引き下げ

さらに!

B を満たす方で D E F G いずれか対象で 0.1%引き下げ!

新規金利より **最大 0.6% 引き下げ!!**

**A B C D F G の金利引下制度共通の注意事項** ※上限金利設定型および固定金利選択型については、当初特約期間のみの適用となります。 ※上限金利設定型の「上限金利」には適用されません。  
**E F の金利引下制度の注意事項** ※確認資料として、売買契約書や工事請負契約書等が必要となります。 ※くわしくはろうきんにお問い合わせください。

※「ふくおか型長期優良住宅」および「住まいの健康診断書付き住宅」に対する金利引下については、お近くの九州ろうきん営業店へお問い合わせください。

つかえるろうきん  
みんなのろうきん **九州ろうきん**

九州ろうきん

検索

九州ろうきんは、労働金庫法に基づき設立された勤労者のための福祉金融機関です。

## ◆商品概要

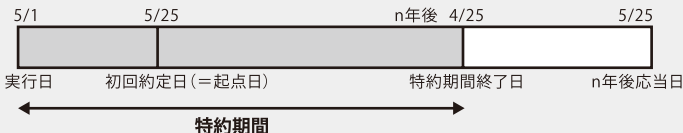
	変動金利型	上限金利設定型	固定金利選択型	全期間固定金利型	フラット35セット型
ご利用いただける方	下記を全て満たす方がご利用いただけます。 ◎お借入予定資金の全額をろうきんからお借り入れされる方(※1) ◎お申込時年齢が原則満18歳以上で、ご返済終了時年齢が満81歳未満の方 ◎ろうきん指定の保証機関の保証が得られる方 ◎原則として、団体信用生命保険の加入が認められる方 ◎安定継続した年収が150万円以上の方 ◎勤続年数が1年以上の方				担保評価額の100%以内で必要資金を補える方かつ、債券買取の仮承認を受けた方(買取仮承認通知書が交付される方)
お使いみち	下記①～⑤のいずれかにご利用いただけます。(⑤を利用される場合は①～④との併用になります)。 ①住宅の建設・購入費用(新築・中古) ②住宅建設用土地の購入費用 ③リフォーム費用 ④他金融機関などの住宅ローン借換資金 ⑤①～④にかかる諸費用				左記①または②にご利用いただけます。セット対象商品は、変動金利型・上限金利設定型・固定金利選択型
ご融資金額	7,000万円以内				
ご融資期間	50年以内		25年以内		50年以内
特約期間	—	10年	3年・5年・10年	—	変動金利型・ 上限金利設定型・ 固定金利選択型 と同様
金利タイプ	変動金利	変動金利(※2)	変動金利(※3)	固定金利	
ご融資金利(年利・保証料別)	表面参照				
金利の見直し	毎月20日 ※変動金利型の通常金利は年2回(4月1日、10月1日)見直しを行います。				
金利適用基準日	お申込日とお借入日時点の金利を比較して、どちらか低い金利が適用となります(※4)				
担保	ご融資対象物件(土地・建物)に、原則として第1順位の抵当権を設定させていただきます。				
保証	(一社)日本労働者信用基金協会をご利用いただけます。保証料はお客さまの審査条件などによって異なり、一括前払い方式(保証料年0.08%～年0.16%)もしくは月次後払い方式(保証料年0.10%～年0.20%をご融資金利に上乘せ)のいずれかをお選びいただけます。				
特約期間の有無	無	有 下記「特約期間終了とは…」参照		無	
手数料	<b>◆不動産担保融資事務手数料</b> 【定率型】融資実行金額×2.20%(税込)※手数料定率型は変動金利型のみ取扱となります。 ただし、不動産担保融資事務手数料(定率型)は、融資実行額×2.20%と以下のいずれか高い金額となります。 ①九州ろうきんに出資し、加入いただいている労働組合・互助会・共済会などに加入されている方…融資実行額×2.20%(税込) ②九州ろうきんに出資し、加入いただいている生協の組合員の方…33,000円(税込) ③それ以外の方…55,000円(税込) 【定額型】九州ろうきんに出資し、加入いただいている労働組合・互助会・共済会などに所属されている方…無料 / 九州ろうきんに出資し、加入いただいている生協の組合員の方…33,000円(税込) / それ以外の方…55,000円(税込) <b>◆繰上返済手数料</b> 繰上返済の回数に制限はございませんが、次の手数料が必要となります。 ①一部繰上返済…22,000円(税込)※変動金利型の場合、手数料は無料です。 ②全額繰上返済…33,000円(税込)※変動金利型の場合、3年以内の全額繰上返済は3,300円(税込)5年以内の全額繰上返済は2,200円(税込) <b>◆住宅つなぎローン事務手数料</b> 九州ろうきんに出資し、加入いただいている労働組合・互助会・共済会などに所属されている方…無料 / それ以外の方…5,500円(税込) <b>◆その他手数料</b> ご返済方法(期間・金額など)の条件変更手数料…5,500円(税込)				

(※1) 勤務先などの融資制度との併用は可能ですが、抵当権設定順位などの条件がございます。(※2) お借入後は年2回金利の見直しを行いますが、特約期間中はあらかじめ設定した上限金利を超えることはございません。(※3) 特約期間中の金利は変わりません。また、特約期間終了前にお手続きいただくことで、続けて固定金利選択型をご利用いただくことも可能です。(※4) 他金融機関などの住宅ローン借換資金としてご利用の場合は条件がございます。

### ◆特約期間終了とは…

初回約定日を起点日として特約期間n年後(例えば3年固定の場合は3年後)応当日を算出し、応当日直前の約定日を特約期間終了日とします(再特約開始日は、特約期間終了日の翌日となります)。

#### 【イメージ】



### ◆エコ住宅とは…

以下のシステムを備えた「環境配慮型住宅」のことを指します。

#### 【例えば】●オール電化システム

#### ●ガス・省エネシステム

- エコウィル
- エコジョーズ
- エネファーム
- 家庭用GHP
- 家庭用ガスコージェネレーションシステム など

#### ●次世代(自然)エネルギーシステム

- 住宅用太陽光発電システム
- 家庭用燃料電池システム など

※くわしくはろうきんへお問い合わせください。

◎くわしくは、九州ろうきんホームページまたは店頭の商品概要説明書でご確認ください。

◎お近くのろうきんにお申し出くだされば、ご返済額の試算をいたします。また、パソコンやスマートフォンからホームページの「ローンコミュニケーション」もご利用いただけます。

◎この内容は、2026年4月20日現在の商品などの概要を記載したものです。◎融資には審査がございます。審査の結果、ご希望に添えない場合もございますので、あらかじめご了承ください。