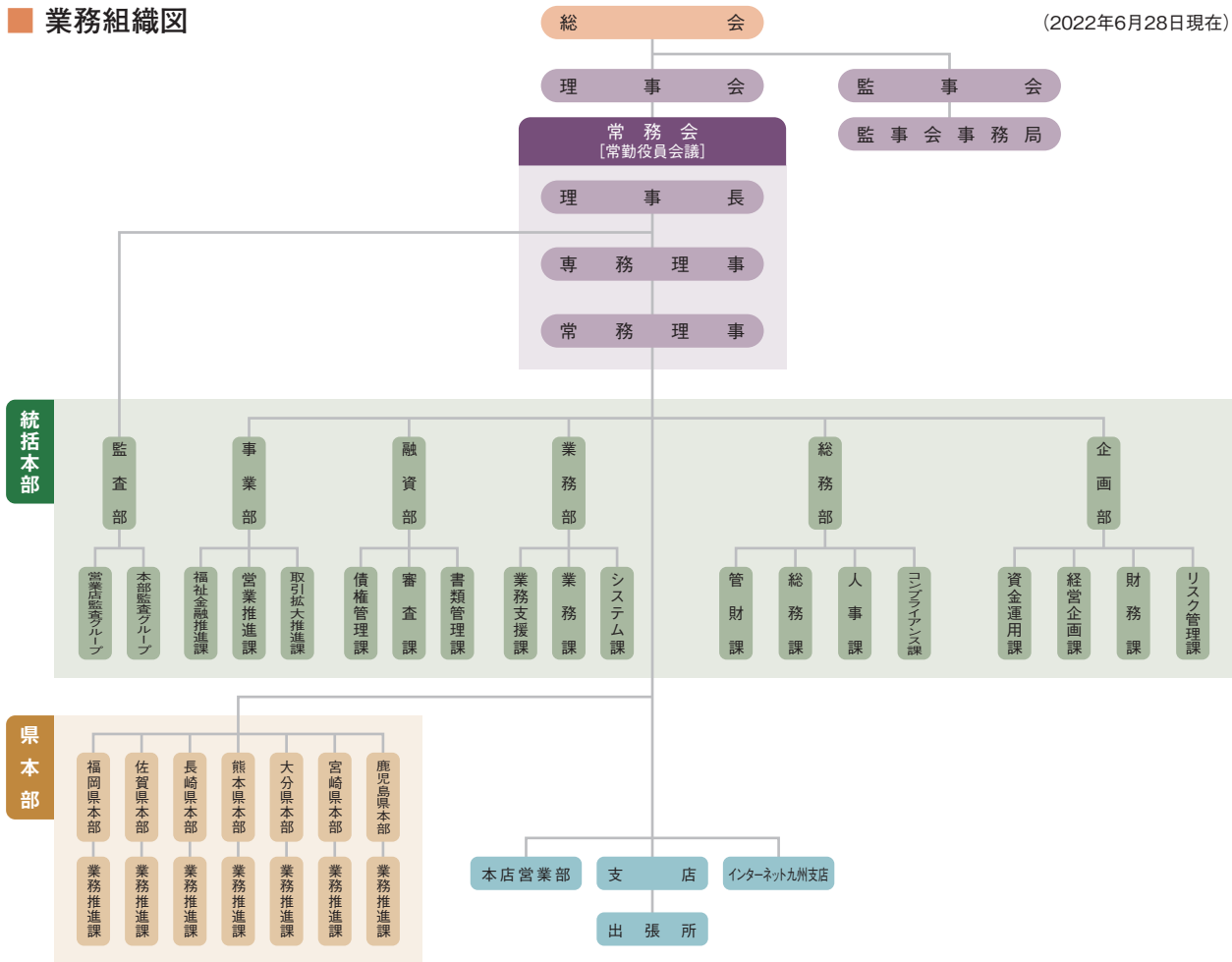


事業の組織

■ 業務組織図

(2022年6月28日現在)



■ 理事及び監事の氏名及び役職名

(2022年6月28日現在)

役職名	氏 名	所属団体
(代) 理 事 長	山 本 新 彦	員外
(代) 専 務 理 事	青 柳 直 直	員外
(代) 専 務 理 事	金 子 智 俊	員外
常 務 理 事	染 井 和 久	員外
常 務 理 事	河 野 哲 也	員外
常 務 理 事	西 村 芳 樹	全日産・一般業種労働組合連合会福岡地方協議会
常 務 理 事	井 手 雅 彦	日本労働組合総連合会佐賀県連合会
常 務 理 事	中 野 忠 潔	自治労長崎県本部
常 務 理 事	峯 隆 一	自治労熊本県本部
常 務 理 事	佐 藤 寛 人	大分県教職員組合
常 務 理 事	鬼 束 善 史	自治労宮崎県本部
常 務 理 事	黒 江 嘉 文	九州電力労働組合鹿児島支部
理 事	矢 田 信 浩	日本労働組合総連合会福岡県連合会
理 事	増 田 隆 男	日本製鉄八幡労働組合
理 事	井 手 美 保 子	佐賀県教職員組合
理 事	宮 崎 啓 二 郎	自治労佐賀県本部

(代)は、代表理事です。

役職名	氏 名	所属団体
理 事	山 口 裕 志	全日通労働組合長崎県支部
理 事	中 川 俊 紀	大島造船労働組合
理 事	濱 田 享 二	九州旅客鉄道労働組合熊本地方本部
理 事	山 本 寛	日本労働組合総連合会熊本県連合会
理 事	野 畑 由 紀 夫	日本労働組合総連合会大分県連合会
理 事	溝 口 慎 一 郎	自治労大分県本部
理 事	谷 口 博 次	宮崎県教職員組合
理 事	福 田 浩 司	旭化成労働組合
理 事	満 永 正 幸	自治労鹿児島県本部
理 事	原 園 正 敏	鹿児島県教職員組合
理 事	小 倉 知 子	員外
常 勤 監 事	松 尾 勝 博	員外
監 事	本 村 隆 幸	福岡県教職員組合連絡協議会
監 事	山 下 和 英	長崎県教職員組合
監 事	前 原 達 美	NTT労働組合九州総支部宮崎分会
監 事	板 山 修 治	南国交通労働組合

■ 代表理事・常勤理事・参事の兼職の状況

労働金庫法第35条（兼職又は兼業の制限）第1項の「内閣総理大臣及び厚生労働大臣の認可」を受けて兼職を行っている常勤役員等はありません。

■ 顧問の氏名

高橋 和善（前理事長）

■ 会計監査人の氏名又は名称

EY新日本有限責任監査法人（2022年7月現在）