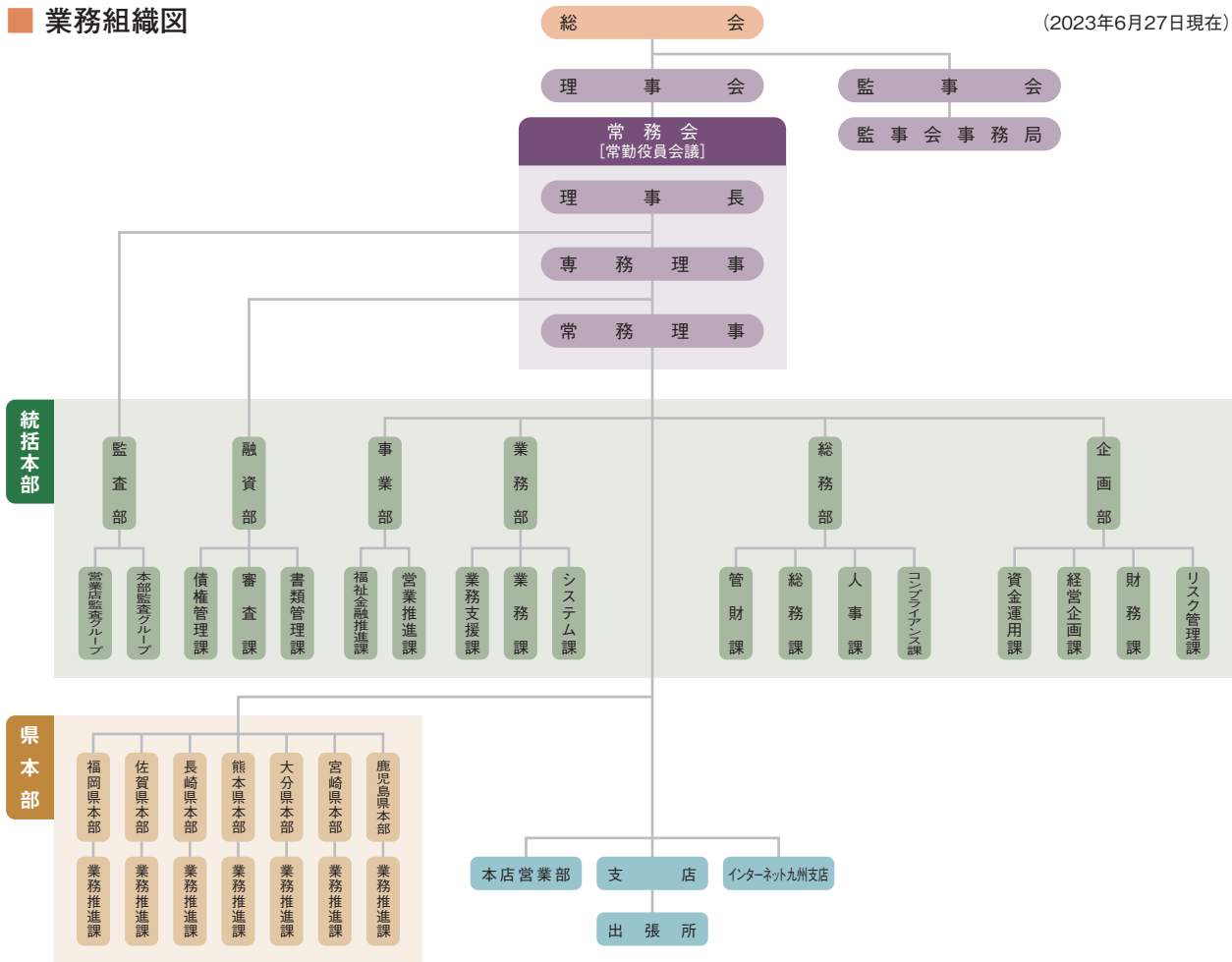


# 事業の組織

## 業務組織図

(2023年6月27日現在)



## 理事及び監事の氏名及び役職名

(2023年6月26日現在)

役職名	氏名	所属団体
(代)理事長	山本新彦	員外
(代)専務理事	青柳直	員外
(代)専務理事	金子智俊	員外
常務理事	染井和久	員外
常務理事	河野哲也	員外
常務理事	西村芳樹	全日産・一般種労働組合連合会福岡地方協議会
常務理事	井手雅彦	日本労働組合総連合会佐賀県連合会
常務理事	中野忠潔	自治労長崎県本部
常務理事	峯	自治労熊本県本部
常務理事	佐藤寛人	大分県教職員組合
常務理事	鬼束善史	自治労宮崎県本部
常務理事	黒江嘉文	九州電力労働組合鹿児島支部
理事	矢田信浩	日本労働組合総連合会福岡県連合会
理事	増田隆男	日本製鉄八幡労働組合
理事	本村政敏	佐賀県教職員組合
理事	新家正浩	自治労佐賀県本部

(代)は、代表理事です。

役職名	氏名	所属団体
理事	山口裕志	全日通労働組合長崎県支部
理事	中川俊紀	大島造船労働組合
理事	濱田享二	九州旅客鉄道労働組合熊本地方本部
理事	山本寛	日本労働組合総連合会熊本県連合会
理事	野畑由紀夫	日本労働組合総連合会大分県連合会
理事	溝口慎一郎	自治労大分県本部
理事	谷口博次	宮崎県教職員組合
理事	福田浩司	旭化成労働組合
理事	満永正幸	自治労鹿児島県本部
理事	中川路守	鹿児島県教職員組合
理事	小倉知子	員外
常勤監事	松尾勝博	員外
監事	本村隆幸	福岡県教職員組合連絡協議会
監事	山下和英	長崎県教職員組合
監事	尾上隆規	NTT労働組合九州総支部宮崎分会
監事	鬼塚俊一	南国交通労働組合

## 代表理事・常勤理事・参事の兼職の状況

労働金庫法第35条（兼職又は兼業の制限）第1項の「内閣総理大臣及び厚生労働大臣の認可」を受けて兼職を行っている常勤役員等はありません。

## 顧問の氏名

高橋 和善（前理事長）

## 会計監査人の氏名又は名称

EY新日本有限責任監査法人（2023年7月現在）