

九州ろうきん



NPOサポーターズ

NPO



自動寄付システム

NPOサポーターズのご案内

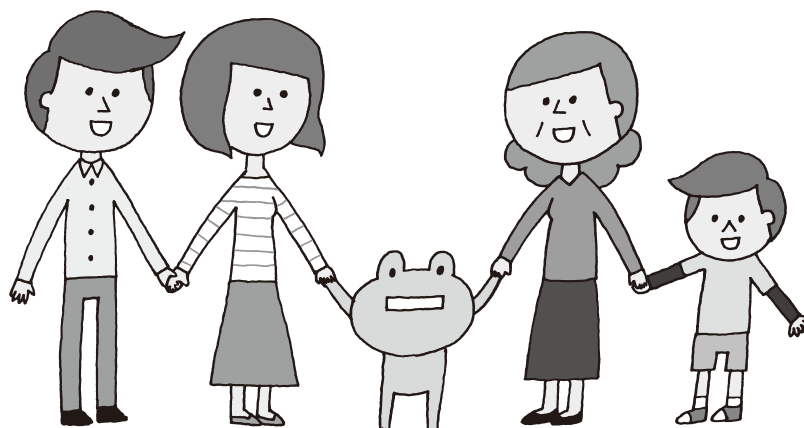
「NPO自動寄付システム」は福祉・環境・文化などさまざまな分野でボランティア活動を展開しているNPOと市民・勤労者をつなぐ新しい社会貢献のカタチです。本誌に紹介する「紹介NPO」の中から、あなたが応援したいNPOをお選びください。お選びいただいたNPOへ毎月100円からの口座振替により寄付を行います。気軽に始められる寄付を通した新しいボランティア活動に、ぜひ、ご参加ください。



長崎県の紹介NPO

特定非営利活動法人 環境カウンセリング協会長崎		メッセージ 当法人では、企業、事業者の立場で環境にかかわる方、学術機関、行政のなかで環境問題に取り組む立場の方、環境活動家、そして長崎の環境に関心を持つ市民の方々に広く呼びかけ、連携を深めながら、これからの美しい長崎の創造に貢献したいと願っています。みなさまのご支援とご協力をよろしくお願いいたします。
〒850-0036 長崎県長崎市五島町3-3 プレジデント長崎206		
設立時期：2001年4月 代表者：理事長/蒲原 新一 会員数：64名 事務局責任者：早瀬 隆司 年間予算：1,200万円 電話：095-818-3305 ボランティア：有 FAX：095-826-3693 ニュースレター：年2回発行		
ホームページ http://www.npo-ecan.org/ メールアドレス jimu@npo-ecan.org		
事業内容	「環境保全のための社会啓発及び教育の推進」 「環境保全に関する資料の収集および調査の研究」 「循環型社会の形成に関する社会啓発の推進」 「自然とのふれあい活動に対する支援」を主に行っています。 最近では、海岸漂着ごみ対策事業、E S D (提供可能な開発のための教育)教育普及事業、ジャカルタでの廃棄物における国際協力事業、木質バイオマスボイラーの普及のための仕組みづくり事業等を行っております。	

NPO法人 長崎さんさん21		メッセージ いのちの源である食の大切さを知り、その食を自ら作ってみる気持ちが大切です。その食を作る場所で大地である「土」です。それを耕し作物に良い環境を作ることが“生きている”人にとって大切なことです。自然を耕す楽しみによって人と人がふれあい、その恩恵やそれぞれに必要なものを得るのが「市民農園」です。ヨーロッパでは福祉と寄り添いながら発展してきました。
〒852-8107 長崎県長崎市浜口町1番2号		
設立時期：1999年9月 代表者：井石 八千代 会員数：18名 事務局責任者：白浜 一行 年間予算：100万円 電話：095-857-3251 ボランティア：有 FAX：095-801-3861 ニュースレター：年3回発行		
ホームページ http://www.sunsun21.jp メールアドレス iseki@sunsun21.jp		
事業内容	牧島と茂木の遊休農地を借受け、毎月1～2回無農薬野菜づくりや梨・ピワ等の栽培を行い、収穫の楽しさや季節ごとの旬の美味しさを味わっています。特に農作業の後に行う「バーベキュー」の味は格別です。他にも、「福祉農園」等の市民農園の推進やエコライフフェスタでのワークショップでは、ペットボトルを使った「芝ぼうや」づくりを行う等、園芸福祉の普及活動にも力を入れています。	



特定非営利活動法人 ピンクリボンながさき

〒854-0063 長崎県諫早市貝津町1124 宇賀外科医院内

設立時期：2007年7月
代表者：内海 文子 会員数：52名
事務局責任者：内海 文子 年間予算：60万円
電話：0957-47-8595 ボランティア：有
FAX：0957-47-8595 ニュースレター：Facebook配信

ホームページ <http://pinkribbon-nagasaki.org/>
メールアドレス n-pinkribbon@oboe.ocn.ne.jp

メッセージ

乳がんは早期発見をすれば、命も助かり治療も比較的早期に終わり、経済的負担も少なく済む“がん”です。
あなたとあなたの家族のために乳がん検診を受けましょう！

事業内容

1. 乳がんや乳がん検診に関する知識の啓発とそれに関する事業
 - ①乳がんに関する講演活動
 - ②ピンクリボンブースに出展し、啓発活動
 - ③リレーフォーライフ(日本対がん協会主催)に関わる実行委員活動と全面協力
 - ④小中学校における外部講師養成活動
 - ⑤乳がん患者からの相談(電話)
 - ⑥インターネット、フェイスブックによる啓発
2. 乳がんや乳がん検診に関するイベントの実施
2022年6月11日リレーフォーライフジャパン佐世保でマンモグラフィ無料検診51名
(内3名が精密検査し、さらに1名が乳がん判明)

特定非営利活動法人 心澄

〒850-0022 長崎県長崎市馬町48-1 長崎県市町村会館馬町別館3階

設立時期：2009年10月
代表者：宮本 鷹明 会員数：21名
事務局責任者：平田 涼 年間予算：支出総額18,401万円
電話：095-807-4937 ボランティア：有
FAX：095-807-2361 ニュースレター：毎月発行
(心澄の会報誌)

ホームページ <http://www.shinjou.cho88.com>
メールアドレス shinjou@shinjou.cho88.com

メッセージ

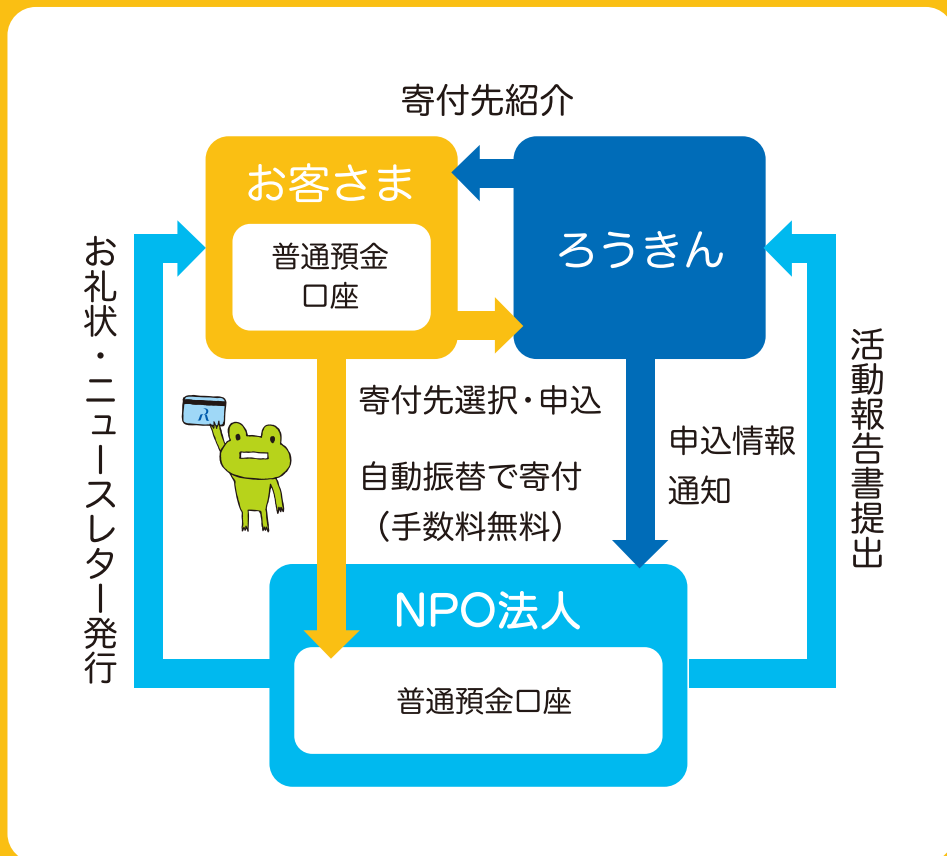
当法人は発足当初から、長崎で足りていない支援を意識して活動してまいりました。当初はひきこもりを中心として活動し、現在は不登校、虐待、若年無業者、LGBTQなどの方々へのフォローを行っています。
皆様から頂いたご寄付は、制度が整っていない方々への支援を中心に使わせていただいております。緊急の食糧支援、訪問支援、居場所活動、虐待から逃げる際の必要物品の購入等です。
今後はさらに、社会的養護が必要な方、LGBTQ等の方が気軽に通える新しい居場所創りや、不登校やひきこもり支援の県内広域への展開等を行いたいと計画しております。
皆様の寄付で成り立っていきますので、どうぞよろしくお願いいたします

事業内容

- 全国で推計146万人、県内では5千人といわれるひきこもり等への訪問支援を2009年から行っています。現在「1人も孤独にさせない」をミッションに様々な支援を行っています。
- ・ひきこもりや不登校などの若者やその家族等からの総合相談窓口「長崎県子ども・若者総合相談センター」の受託、運営(2011年～)
- ・日常通える居場所「就労継続支援B型しんじょう」の設立(2015年～)
- ・若者の就労についての相談所である若者サポートステーションを受託(2019年～)し、現在長崎市の他に五島市・佐世保市にも常設の拠点を設置
- ・若者の自立を目指す「共同生活援助シェアホームおえん」の開設(2020年～)など
- 2020年度からは長崎県から指定支援機関として県内で唯一指定を受け、今後は長崎県の子ども・若者支援を行う団体を引っ張っていく存在として、地域の連携体制の構築や情報発信にも力を入れています。

NPOサポーターズ

お客さまが応援するNPO法人へ、お客さまの普通預金口座から指定日(20日もしくは25日)に自動振替で寄付する制度です。1回の寄付額は100円以上(100円単位)で、寄付先は市民への情報公開性や事業の社会性、会計の安定性等を基準にろうきんが選定した「紹介NPO」の中からご選択いただきます。



九州各県の「紹介NPO」およびろうきんの社会貢献活動については、ホームページをご参照ください。

つかえるろうきん みんなのろうきん
九州ろうきん
<https://kyusyu-rokin.com/>
九州ろうきん



九州労働金庫 事業部 福祉金融推進課

〒810-8509 福岡県福岡市中央区大手門3-3-3
☎092-714-7017