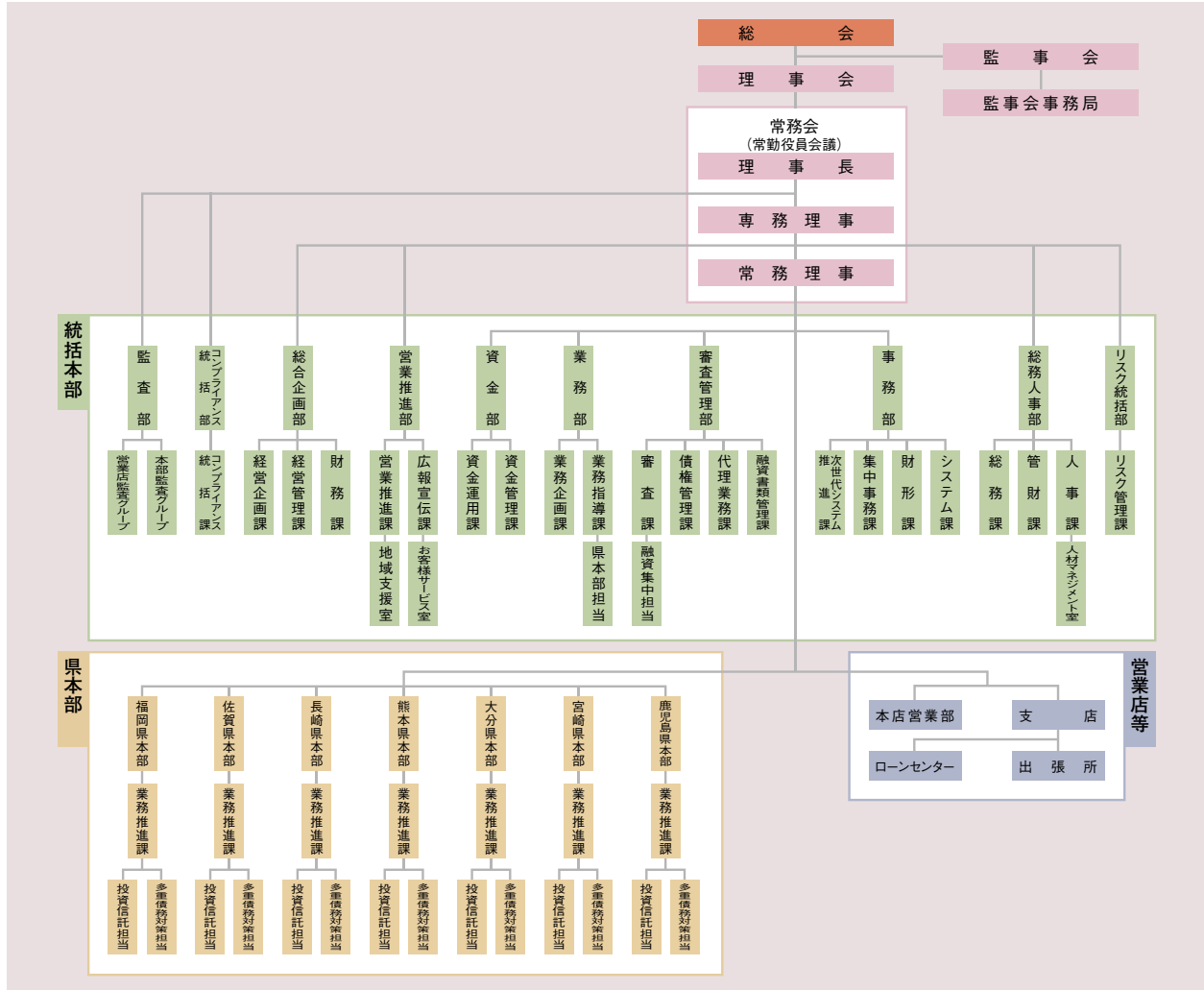




事業の組織

●業務組織図

(2010年6月22日現在)



●理事及び監事の氏名及び役職名

(2010年6月22日現在)

役職名	氏名	所属団体
(代) 理事長	堀 典義	員外
(代) 専務理事	砂川 由弘	員外
(代) 専務理事	服部 道德	員外
常務理事	田中 和弘	員外
常務理事	山崎 隆	員外
常務理事	中村 太良	新日本製鐵八幡労働組合
常務理事	黒木 安秋	自治労佐賀県本部
常務理事	中崎 幸夫	自治労長崎県本部
常務理事	赤塚 敏	熊本県高等学校教職員組合
常務理事	棚村 和秀	自治労大分県本部
常務理事	溝口 究	自治労宮崎県本部
常務理事	押川 浩一	鹿児島県教職員組合
理事	浦田 哲也	福岡県教職員組合
理事	西村 芳樹	全日産一般業種労働組合連合会福岡地方協議会
理事	近藤 正敏	佐賀県教職員組合
理事	武重 信一郎	九州電力労働組合佐賀支部

(代) は、代表理事です。

役職名	氏名	所属団体
理事	江口 茂広	佐世保重労働組合
理事	上田 洋一	NTT労働組合九州総支部長崎分会
理事	鶴田 政智	日本製紙労働組合八代支部
理事	西岡 誠也	自治労熊本県本部
理事	高橋 和善	日本労働組合総連合会大分県連合会
理事	宗安 勝敏	大分県教職員組合
理事	金山 茂	旭化成労働組合
理事	井野 元正	宮崎県教職員組合
理事	川野 和幸	日本労働組合総連合会鹿児島県連合会
理事	榮留 道夫	自治労鹿児島県本部
理事	出水 薫	員外
常勤監事	東木 静夫	員外
監事	青柳 直	全日通労働組合佐賀県支部
監事	太田 吉弘	長崎県教職員組合
監事	今村 浩一郎	本田技研労働組合熊本支部
監事	佐土 原光孝	教職員共済生活協同組合鹿児島県事業所

●代表理事・常勤理事・参事の兼職の状況

労働金庫法第35条（兼職又は兼業の制限）第1項の「内閣総理大臣及び厚生労働大臣の認可」を受けて兼職を行っている常勤役員等はありません。