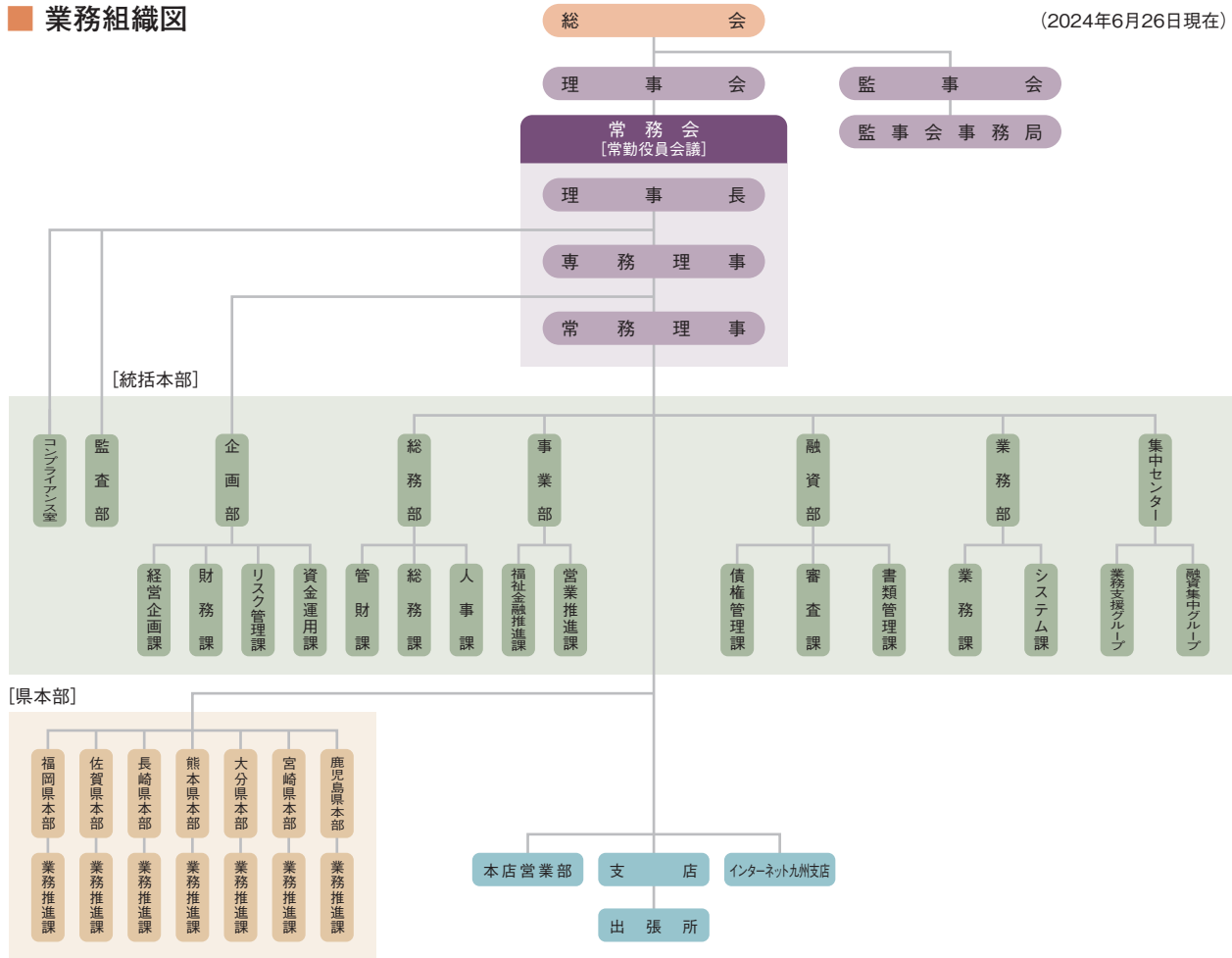


事業の組織

■ 業務組織図

(2024年6月26日現在)



■ 理事及び監事の氏名及び役職名

(2024年6月26日現在)

役職名	氏名	所属団体
(代)理事長	山本新彦	員外
(代)専務理事	青柳直	員外
(代)専務理事	金子智俊	員外
常務理事	河野哲也	員外
常務理事	首藤慶一郎	員外
常務理事	西村芳樹	全日産・一般業種労働組合福岡地方協議会
常務理事	井手雅彦	情報産業労働組合連合会佐賀県協議会
常務理事	中野忠	自治労長崎県本部
常務理事	峯 潔	自治労熊本県本部
常務理事	佐藤寛人	大分県教職員組合
常務理事	鬼束善史	自治労宮崎県本部
常務理事	黒江嘉文	九州電力労働組合鹿児島支部
理事	増田隆男	日本製鉄八幡労働組合
理事	岡本哲郎	NTT労働組合九州総支部
理事	本村政敏	佐賀県教職員組合
理事	新家正浩	全日本自治団体労働組合佐賀県本部

役職名	氏名	所属団体
理事	山口裕志	全日通労働組合長崎県支部
理事	中川俊紀	大島造船労働組合
理事	濱田享二	九州旅客鉄道労働組合熊本地方本部
理事	山本寛	日本労働組合総連合会熊本県連合会
理事	野畑由紀夫	日本労働組合総連合会大分県連合会
理事	溝口慎一郎	自治労大分県本部
理事	谷口博次	宮崎県教職員組合
理事	溝口憲治	旭化成労働組合
理事	満永正幸	全日本自治団体労働組合鹿児島県本部
理事	中川路守	鹿児島県教職員組合
理事	小倉知子	員外
常勤監事	松尾勝博	員外
監事	久保隆志	安川電機労働組合
監事	堀江信也	九州電力労働組合長崎支部
監事	尾上隆規	NTT労働組合九州総支部宮崎分会
監事	鬼塚俊一	南国交通労働組合

(代)は、代表理事です。

■ 代表理事・常勤理事・参事の兼職の状況

労働金庫法第35条（兼職又は兼業の制限）第1項の「内閣総理大臣及び厚生労働大臣の認可」を受けて兼職を行っている常勤役員等はありません。

■ 顧問の氏名

該当ありません。

■ 会計監査人の氏名又は名称

EY新日本有限責任監査法人 (2024年7月現在)