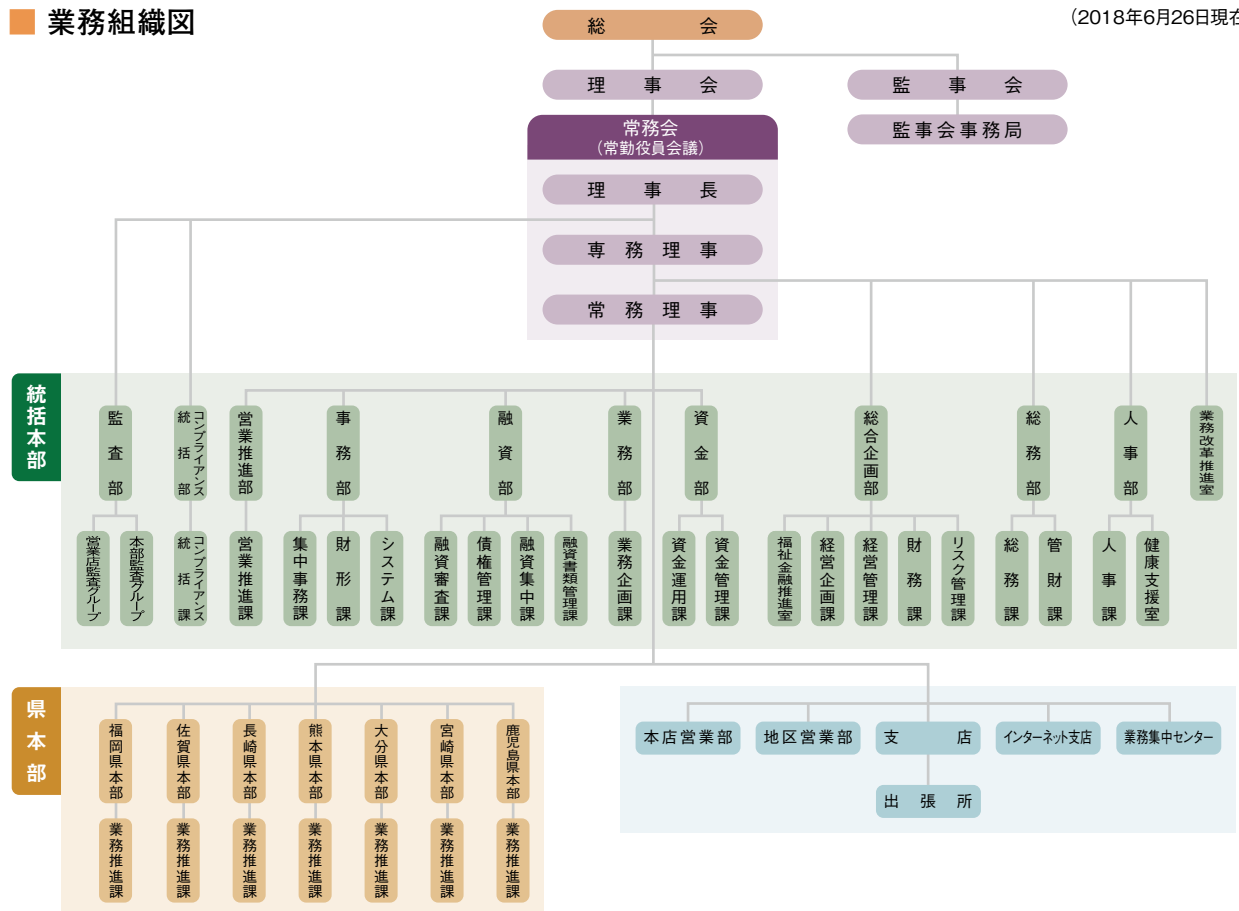


事業の組織

■ 業務組織図

(2018年6月26日現在)



■ 理事及び監事の氏名及び役職名

(2018年6月26日現在)

役職名	氏名	所属団体
(代)理事長	山城 正一	員外
(代)専務理事	高橋 和善	員外
(代)専務理事	谷村 昌昭	員外
常務理事	金子 智俊	員外
常務理事	染井 和久	員外
常務理事	梶原 正実	福岡県教職員組合
常務理事	原口 郁哉	自治労佐賀県本部
常務理事	森田 孝徳	自治労長崎県本部
常務理事	上田 淳	JP労組熊本連絡協議会
常務理事	山本 新彦	大分県教職員組合
常務理事	新田 幸一郎	自治労宮崎県本部
常務理事	森田 周一	日本労働組合総連合会鹿児島県連合会
理事	大塚 康宏	三菱電機労働組合福岡支部
理事	矢田 信浩	日本労働組合総連合会福岡県連合会
理事	井手 雅彦	日本労働組合総連合会佐賀県連合会
理事	井手 美保子	佐賀県教職員組合

(代)は、代表理事です。

役職名	氏名	所属団体
理事	大田 保則	佐世保重労働組合
理事	山口 裕志	全日通労働組合長崎県支部
理事	峯 潔	自治労熊本県本部
理事	熊谷 行雄	本田技研労働組合熊本支部
理事	野畑 由紀夫	日本労働組合総連合会大分県連合会
理事	佐藤 義朗	自治労大分県本部
理事	下原 政広	宮崎県教職員組合
理事	村上 康則	旭化成労働組合
理事	今村 悟	鹿児島県教職員組合
理事	満永 正幸	自治労鹿児島県本部
理事	小倉 知子	員外
常勤監事	牟田 正則	員外
監事	草場 健次	九州電力労働組合佐賀支部
監事	山下 和英	長崎県教職員組合
監事	田中 広幸	日本労働組合総連合会熊本県連合会
監事	前原 達美	NTT労働組合九州総支部宮崎分会

■ 代表理事・常勤理事・参事の兼職の状況

労働金庫法第35条(兼職又は兼業の制限)第1項の「内閣総理大臣及び厚生労働大臣の認可」を受けて兼職を行っている常勤役員等はありません。

■ 会計監査人の氏名又は名称

EY新日本有限責任監査法人(2018年7月現在)